



Erholungszentrum
Rheinauen



Nibelungenbrunnen

Pfarrkirche St. Karl



Ruine Altems



Jüdischer Friedhof

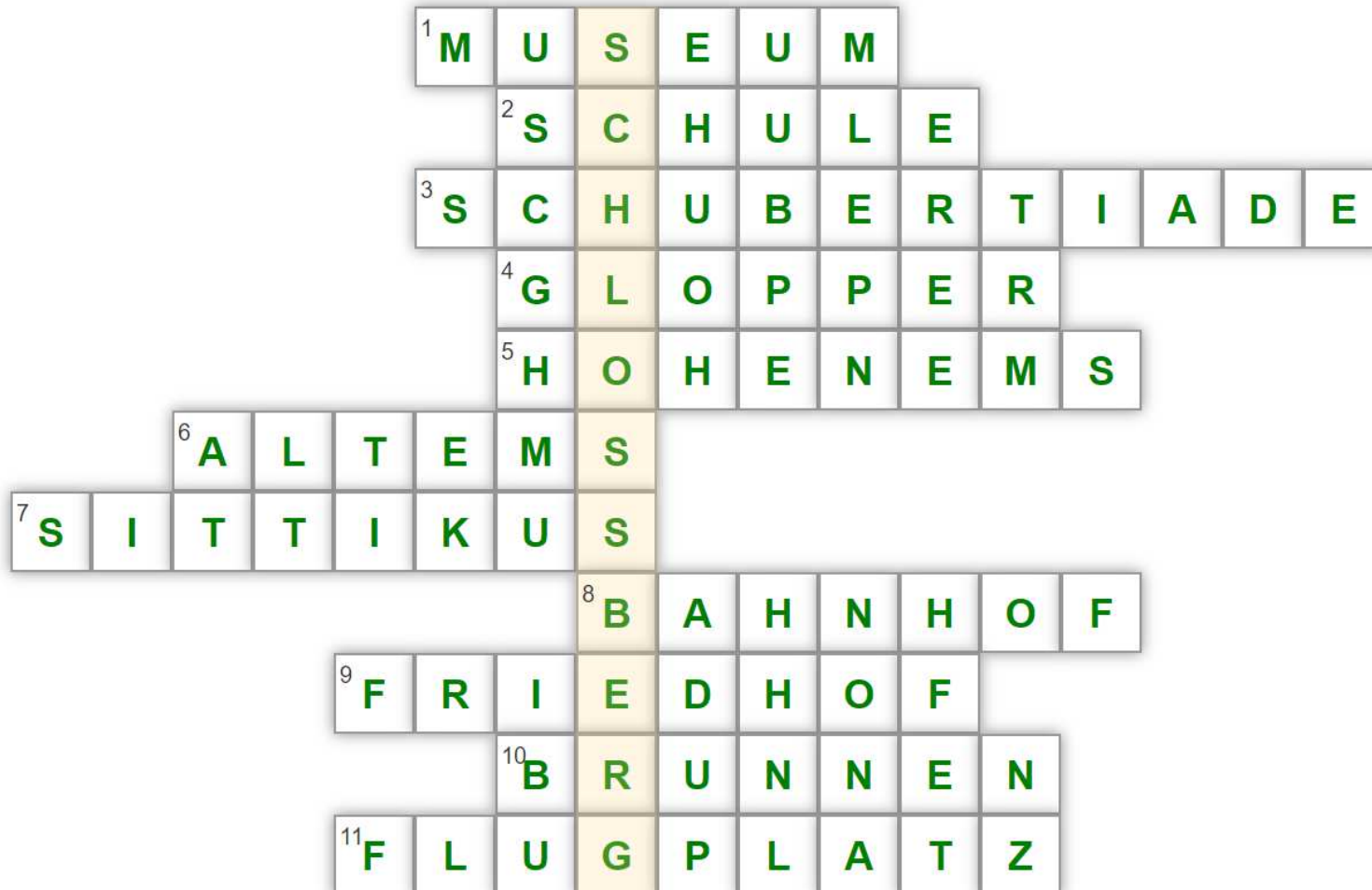
Rathaus

Flughafen Seemäder



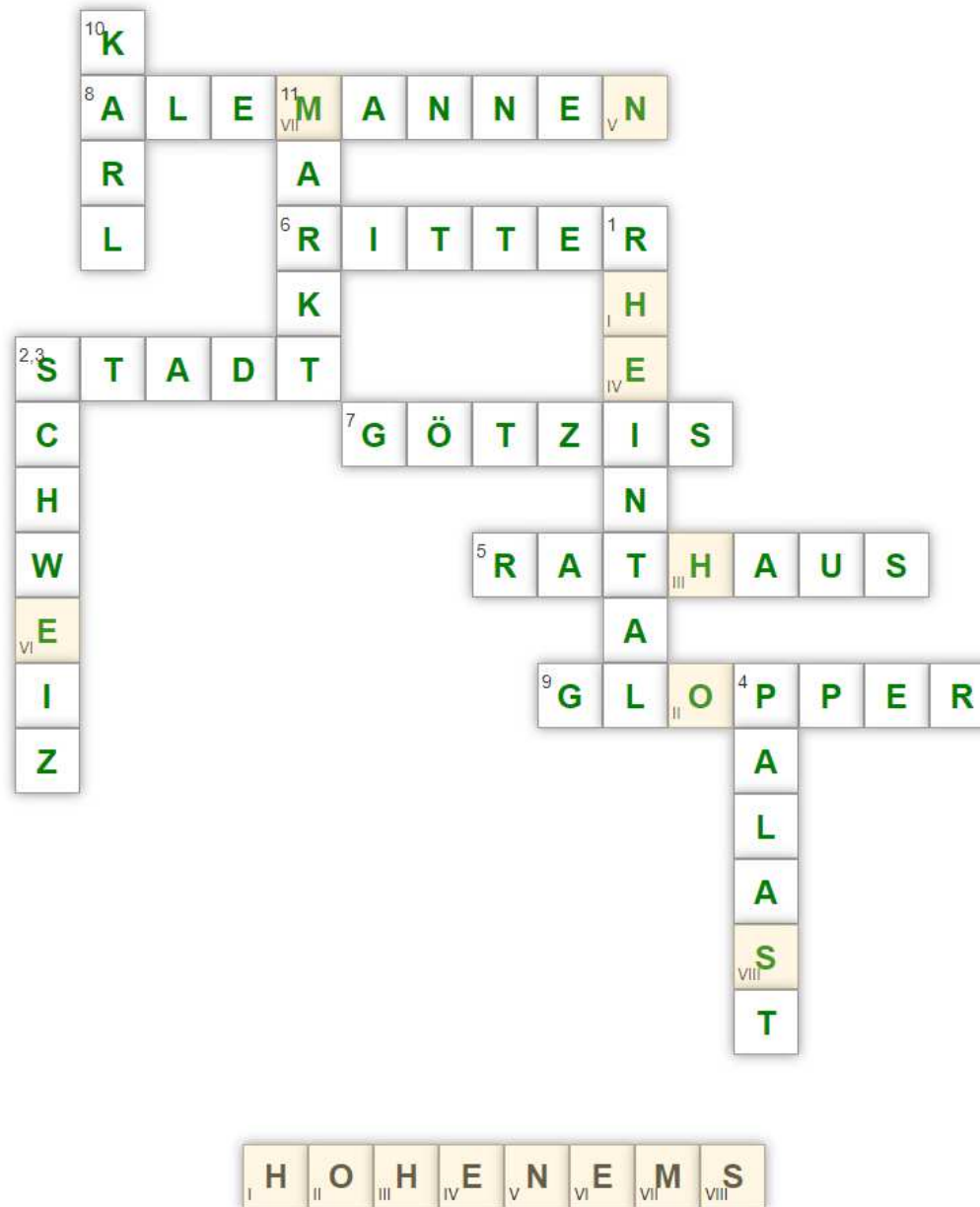
Volksschule Hohenems-
Markt

LRKA Karl	GLTAFUZLP Flugplatz	MOHESHEN Hohenems	RELITEV Viertel
SELMTA Altems	HARASTU Rathaus	LRAET HIRNE Alter Rhein	RONBNIDR Dornbirn
RAGF Graf	HLSOSC Schloss	TUSKTISI Sittikus	SUMUME Museum



Lösung
Kreuzwörterrätsel (2)

Hohenems

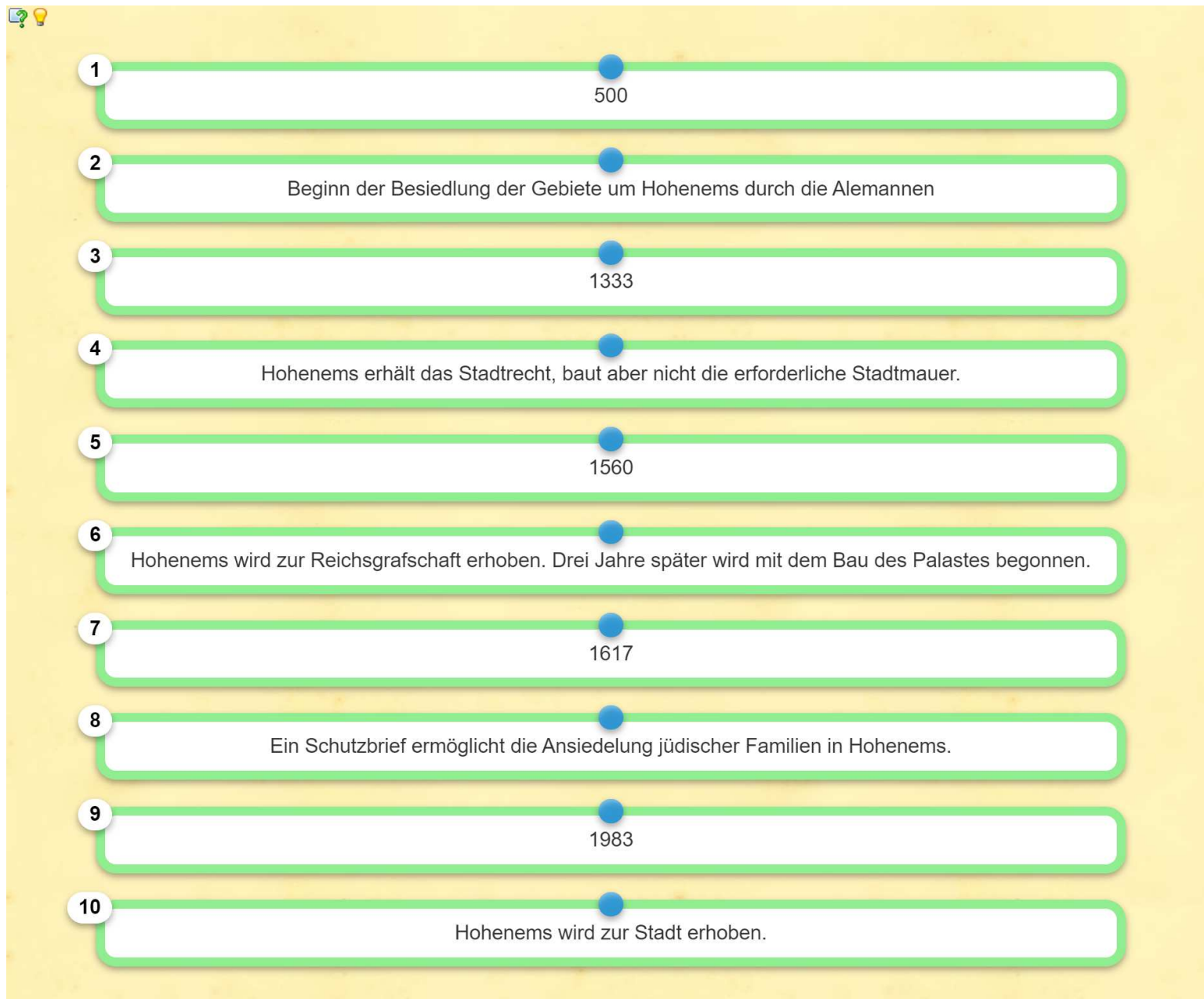


Lückentext zur Stadt Hohenems

1. Über dem Schlossberg auf einer Felsterrasse liegt **Emsreute**.
2. Die **Marktstraße** ist ein Teil der Bundesstraße B 190 und reicht vom Kirchplatz bis zur Radetzkystraße.
3. Im Jahre 1563 begann Kardinal Markus Sittikus III. einen **Palast** zu erbauen.
4. Höhepunkte in der Geschichte des Palastes waren im 18. Jh. die Auffindung der beiden kostbaren Handschriften C und A des **Nibelungenliedes** in der Bibliothek.
5. Das wertvollste Kunstwerk der Pfarrkirche St. Karl Borromäus ist der berühmte **Renaissance**-Altar.
6. Der **Nibelungenbrunnen** befindet sich auf dem Schlossplatz und wird von vier Linden umrahmt. Dargestellt ist auch **Siegfried** als Drachentöter.
7. Das heutige **Rathaus** ist das ehemalige Gästehaus der Grafen.
8. Die Burg Alt-Ems geht ins **12.** Jahrhundert zurück.
9. Oberhalb von Hohenems liegt das Schi- und Wandergebiet **Schuttannen**.

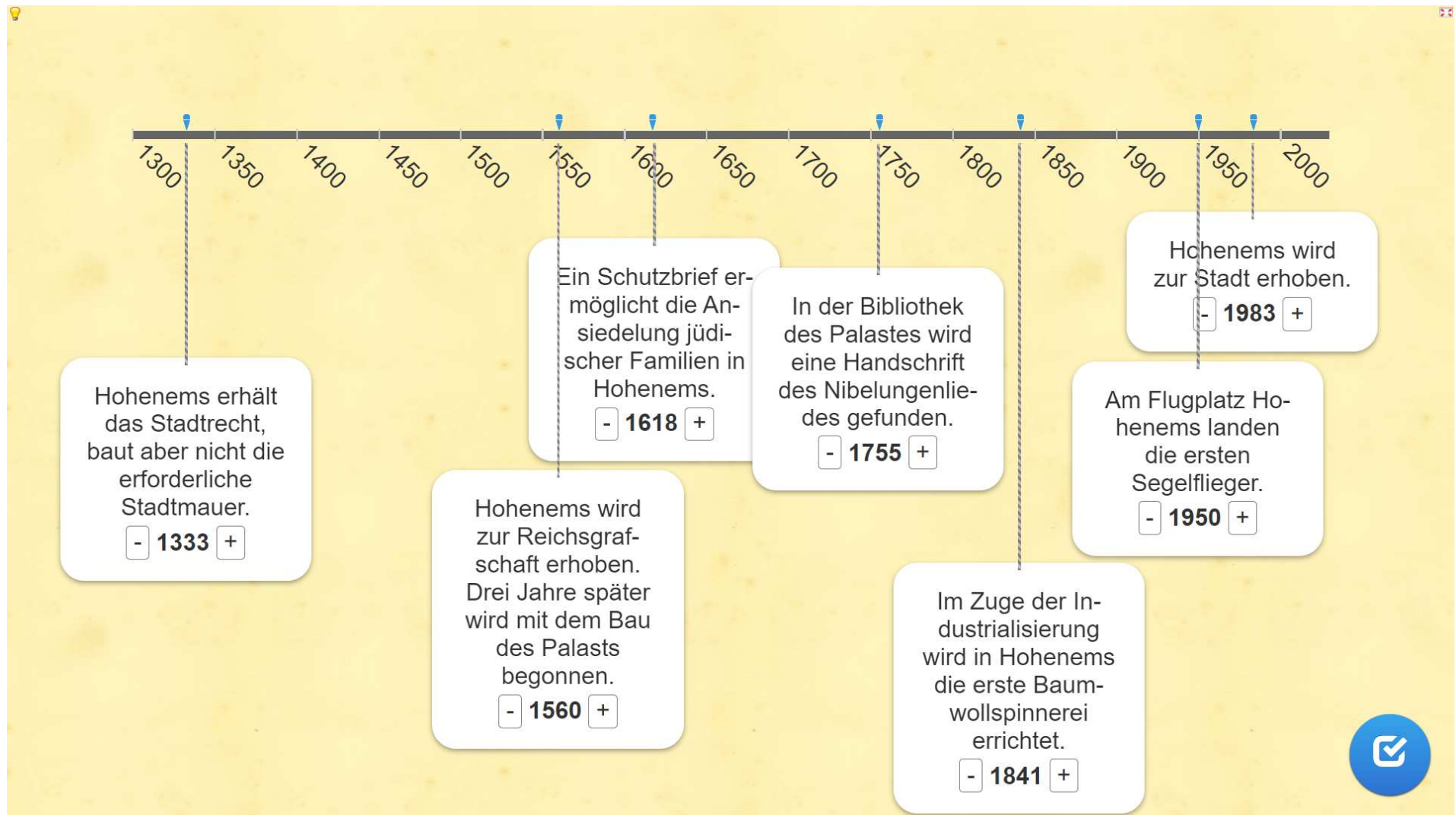
Hohenems	ist	eine Stadt.
Die Grafen von Ems	errichteten	den Palast.
Am Flugplatz	starten und landen	Flugzeuge.
Die Burg Alt-Ems	steht	auf dem Schlossberg.
Der Alte Rhein	trennt	Hohenems von Diepoldsau (CH).

Markt	Herrenried	Emsreute	Schwefel
Palast	Flugplatz	Schloss Glopper	Schifirma Kästle
Rathaus	Pfarrkirche St. Konrad	Kapelle St. Rochus	Volksschule Hohenems-Schwefel
Pfarrkirche St. Karl Borromäus	Landwirtschaftsschule	Volksschule Hohenems-Reute	Jüdischer Friedhof



A vertical timeline on a yellow background with a light green border. It consists of ten horizontal bars, each representing a year and an event. The bars are numbered 1 to 10 on the left side. A blue dot is placed on each bar to indicate the year. The events are as follows:

Year	Event
500	
	Beginn der Besiedlung der Gebiete um Hohenems durch die Alemannen
1333	
	Hohenems erhält das Stadtrecht, baut aber nicht die erforderliche Stadtmauer.
1560	
	Hohenems wird zur Reichsgrafschaft erhoben. Drei Jahre später wird mit dem Bau des Palastes begonnen.
1617	
	Ein Schutzbrief ermöglicht die Ansiedelung jüdischer Familien in Hohenems.
1983	
	Hohenems wird zur Stadt erhoben.



A horizontal timeline from 1300 to 2000 with major ticks every 50 years. Seven historical events are marked with blue pins and connected to information boxes:

- 1333:** Hohenems erhält das Stadtrecht, baut aber nicht die erforderliche Stadtmauer. (- 1333 +)
- 1560:** Aerial view of the town and its fortifications. (- 1560 +)
- 1617:** Street scene in the town. (- 1617 +)
- 1841:** A circular seal for the 'CAROLINISCHES STICK-AUSSTELLUNG HOHENEMS'. (- 1841 +)
- 1850:** Interior view of a grand hall. (- 1850 +)
- 1950:** A large white sculpture in a park. (- 1950 +)
- 1983:** The town hall building with 'RATHAUS' written above the entrance. (- 1983 +)

A blue checkmark icon is located in the bottom right corner of the timeline area.

Burg Altems 	Jüdisches Museum 	Nibelungenbrunnen 	Palast 	Pfarrkirche St. Karl Borromäus ⁱ 
Pfarrkirche St. Konrad ⁱ 	Rathaus 	Schloss Gloppe ⁱ 	Volksschule Hohenems-Emsreute 	Wappen und Wappenurkunde 



<p>Flugplatz Seemäher</p> <p>1950 erhielt der Verein der Sportflieger die Genehmigung für den Flugbetrieb auf diesem Gelände.</p>	<p>Historischer Stadtkern</p> <p>Hier stehen die Pfarrkirche St. Karl, zwei Schulhäuser und der Palast.</p>	<p>Jüdisches Viertel</p> <p>Graf Kaspar schuf 1617 durch einen Schutzbrief die rechtliche Grundlage für die Ansiedlung jüdischer Familien.</p>	<p>Nibelungenbrunnen</p> <p>Es entstand nach dem Fund einer Handschrift des Nibelungenliedes im Palast.</p>	<p>Pfarrkirche St. Karl Borromäus</p> <p>Dieses Gotteshaus ist durch einen Gang mit dem Palast verbunden.</p>
<p>Pfarrkirche St. Konrad</p> <p>Dieses Gotteshaus ist in allen Einzelheiten mathematisch konzipiert. Es steht 'Unter der Bahn'.</p>	<p>Rathaus</p> <p>Es ist nach Burg Glopper das älteste intakte Gebäude der Stadt.</p>	<p>Ruine Altems</p> <p>Von ihr leitet sich der Ortsname Hohenems ab.</p>	<p>Schubertiade</p> <p>Seit der Gründung durch den Kammer Sänger Hermann Prey und Gerd Nachbauer findet dieses Musikfestival alljährlich statt.</p>	<p>Schuttannen</p> <p>Dieses beliebte Wander- und Erholungsgebiet befindet sich oberhalb von Hohenems.</p>

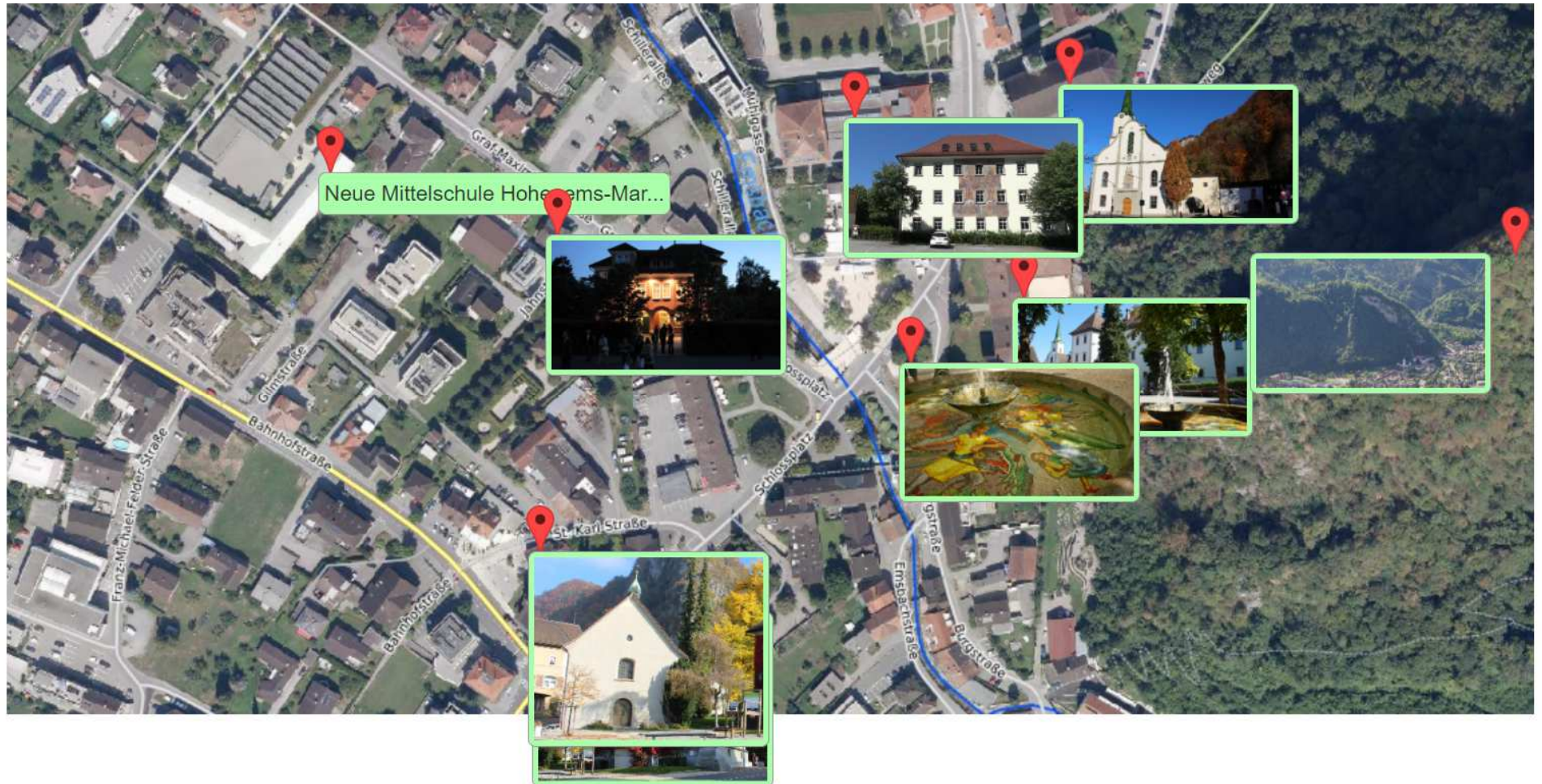


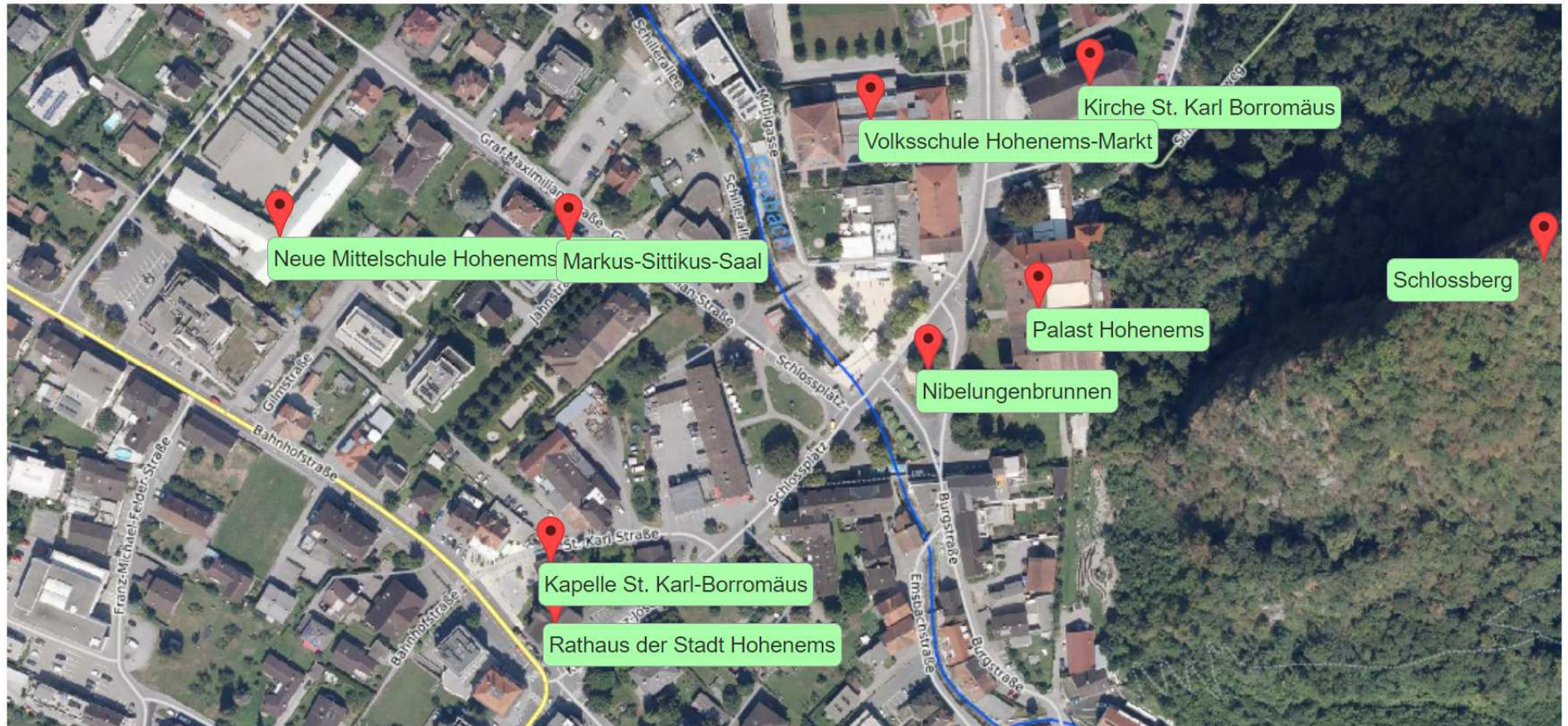
Unter der Bahn

- Landesgrenze zur Schweiz
- Grenze zu Lustenau
- Autobahnanschluss
- Kino Cineplexx
- Landwirtschaftsschule
- Erholungszentrum Rheinauen
- Kirche St. Konrad
- Flughafen
- Alter Rhein

Ober der Bahn

- Nibelungenbrunnen
- Rathaus
- Grenze zu Götzis
- Schlossberg
- Kirche St. Karl
- Krankenhaus
- Palast
- Mittelschule Hohenems-Markt
- Jüdisches Viertel





Lösung
Orte suchen

Hohenems



Punkte: 0



Punkte: 0



K	S	N	H	Z	N	Z	D	F	G	D	T	V	L	F	P	H	P	W	S	R	L	K
V	F	M	M	B	H	F	R	L	S	Z	L	D	S	G	B	N	T	P	M	L	T	J
G	D	J	W	M	J	V	B	U	N	T	C	R	W	L	C	Q	N	H	C	P	J	B
L	N	W	H	P	V	N	M	G	L	O	P	P	E	R	N	P	C	T	Z	K	R	T
P	H	V	E	D	L	K	P	H	P	H	L	Z	H	O	H	E	N	E	M	S	B	
H	D	H	R	N	C	T	L	A	J	R	E	U	T	E	L	S	S	J	Q	C	T	G
Z	N	S	R	L	K	H	V	F	T	D	H	H	D	I	E	P	O	L	D	S	A	U
N	I	B	E	L	U	N	G	E	N	B	R	U	N	N	E	N	T	M	L	C	D	W
M	S	W	N	V	C	R	V	N	S	C	H	U	T	T	A	N	N	E	N	J	T	G
T	D	F	R	P	N	S	W	B	F	F	P	A	L	A	S	T	M	L	W	B	H	H
S	Q	C	I	C	F	Z	T	N	S	V	S	C	H	L	O	S	S	B	E	R	G	V
C	N	L	E	N	S	K	R	H	G	V	R	B	M	D	G	Z	V	G	T	S	W	N
L	F	J	D	Q	G	D	L	N	C	S	Z	H	L	B	W	D	Q	N	V	T	V	S

1. RHEINTAL
2. REUTE
3. GLOPPER
4. HOHENEMS
5. NIBELUNGENBRUNNEN
6. PALAST
7. DIEPOLDSAU
8. HERRENRIED
9. SCHLOSSBERG
10. SCHUTTANNEN
11. STADT
12. FLUGHAFEN

