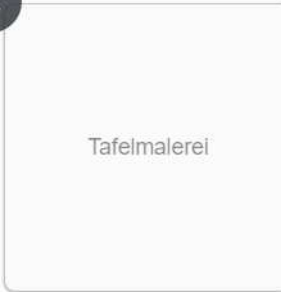




Erbärmdegruppe in Tosters



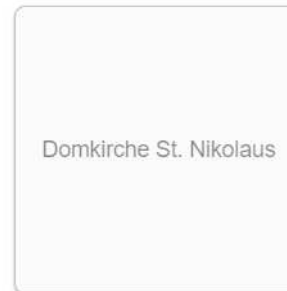
Tafelmalerei



Feldkirch im Mittelalter



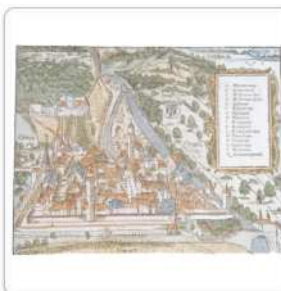
Flügelaltar in Beschling



Domkirche St. Nikolaus



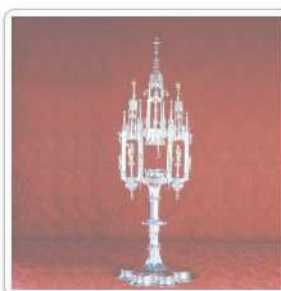
Wandfresken in Damüls



Spätgotischer Schrank



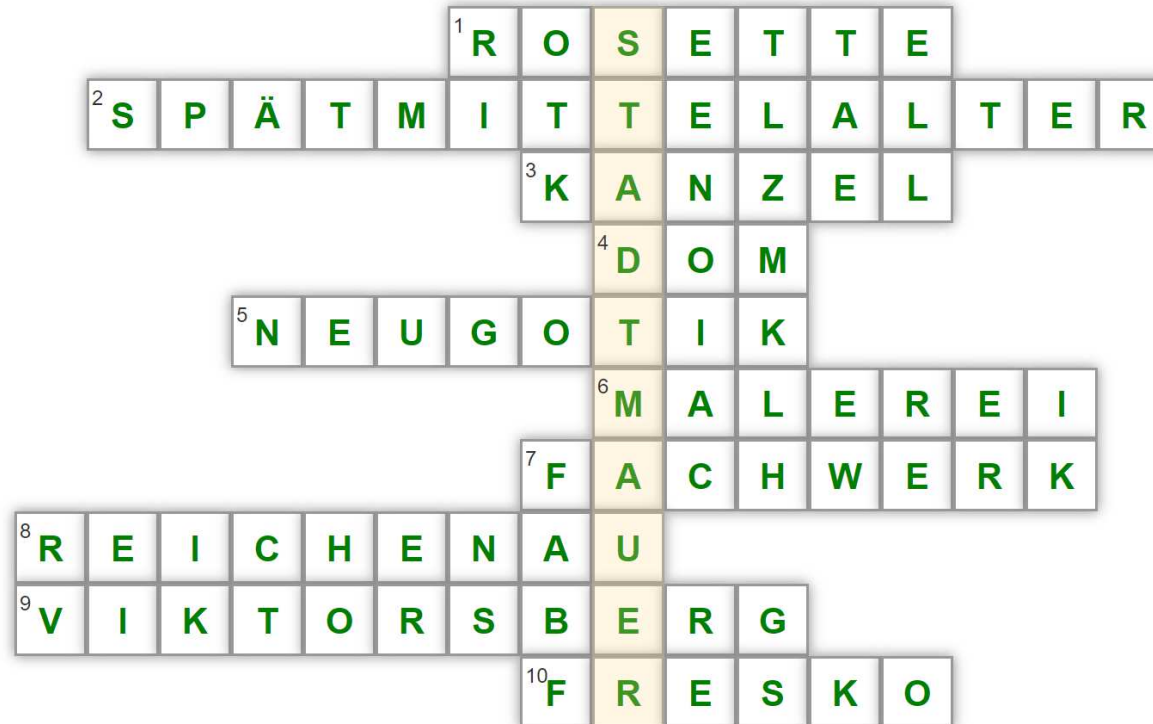
Spätgotische Monstranz



DMOKRICEH Domkirche	HOCRHUAS Chorhaus	UBALNEG- NÄGE Laubengänge	RNBUGE Burgen
LUBESDCH Bludesch	LELGFÜTARLA Flügelaltar	TFLAEMAEL- REI Tafelmalerei	GNTEUOIK Neugotik
NBDLEGBENO Blendbogen			

Lösung
Kreuzworträtsel (1)

Kunstgeschichte: Gotik



Lückentext zur Gotik



1. Die Gotik (bei uns etwa von 1250 bis Anfang des 16. Jh.) fällt in die Zeit des **Spätmittelalters**.
2. Am deutlichsten sind die gotischen Stileinflüsse an **Kirchenbauten** dieser Zeit zu erkennen.
3. Vielfach wurden **romanische** Kirchenanlagen im neuen Stil umgebaut oder durch ein gotisches Chorhaus erweitert.
4. In der Gotik entwickelte sich besonders die Tafelmalerei, deren gemalte biblische Szenen fast ausschließlich der Ausstattung von **Flügelaltären** dienten.
5. Von den Vorarlberger Stadtkirchen hat die Domkirche in **Feldkirch** ihren gotischen Gesamtcharakter am besten bewahrt.
6. Der einzige ursprünglich gotische Kreuzgang des Landes befindet sich im ehemaligen Kloster **Viktorsberg**.
7. Die größte, heute noch erhaltene Burganlage ist die **Schattenburg** in Feldkirch.
8. Die Werke der **Neugotik** (spätes 19. Jh.) unterscheiden sich von denen der ursprünglichen Gotik.

N	R	L	T	L	H	B	C	T	A	F	E	L	M	A	L	E	R	E	I	C	M	T
M	B	C	M	P	B	G	R	S	V	L	A	U	B	E	N	G	Ä	N	G	E	C	J
L	S	J	H	J	C	Z	N	S	B	Ü	R	G	E	R	T	U	M	S	D	W	G	W
S	C	K	R	E	U	Z	G	A	N	G	V	D	M	V	K	D	T	K	N	G	G	S
K	U	N	S	T	H	A	N	D	W	E	R	K	G	B	P	P	G	Q	F	V	Q	S
M	G	R	B	A	B	R	S	D	G	L	A	S	M	A	L	E	R	E	I	B	N	W
L	L	K	I	R	C	H	E	N	B	A	U	T	E	N	P	S	T	Z	S	Z	F	J
D	N	R	S	C	W	G	J	W	R	L	T	P	V	D	Z	C	C	C	Z	W	D	D
T	F	M	B	H	N	V	H	J	S	T	R	E	B	E	W	E	R	K	H	K	H	G
L	P	Q	Z	I	N	H	C	Z	C	Ä	L	C	Q	L	F	V	H	T	M	V	L	J
N	Z	B	H	T	W	A	N	D	F	R	E	S	K	E	N	Z	L	H	K	R	Z	V
Q	D	Q	N	E	N	W	A	P	P	E	N	Z	E	L	L	E	R	K	R	I	E	G
F	H	G	C	K	S	S	N	S	F	G	J	J	Z	R	R	B	S	V	H	K	C	C
Q	S	J	S	T	C	T	V	J	D	C	L	H	V	B	Q	R	V	P	V	B	L	N
J	L	D	J	U	H	Q	G	T	G	H	T	Z	S	V	D	M	H	Z	H	P	D	V
B	D	P	S	R	M	Z	K	V	B	Q	Z	R	Q	B	N	Z	J	K	S	H	N	G

1. FLÜGELALTÄRE
2. KIRCHENBAUTEN
3. WANDFRESKEN
4. KUNSTHANDWERK
5. APPENZELLERKRIEG
6. KREUZGANG
7. LAUBENGÄNGE
8. STREBEWERK
9. TAFELMALEREI
10. BÜRGERTUM
11. GLASMALEREI
12. ARCHITEKTUR