



Bildreihe

Walgau

8 Grafiken/Karten, 59 Bilder

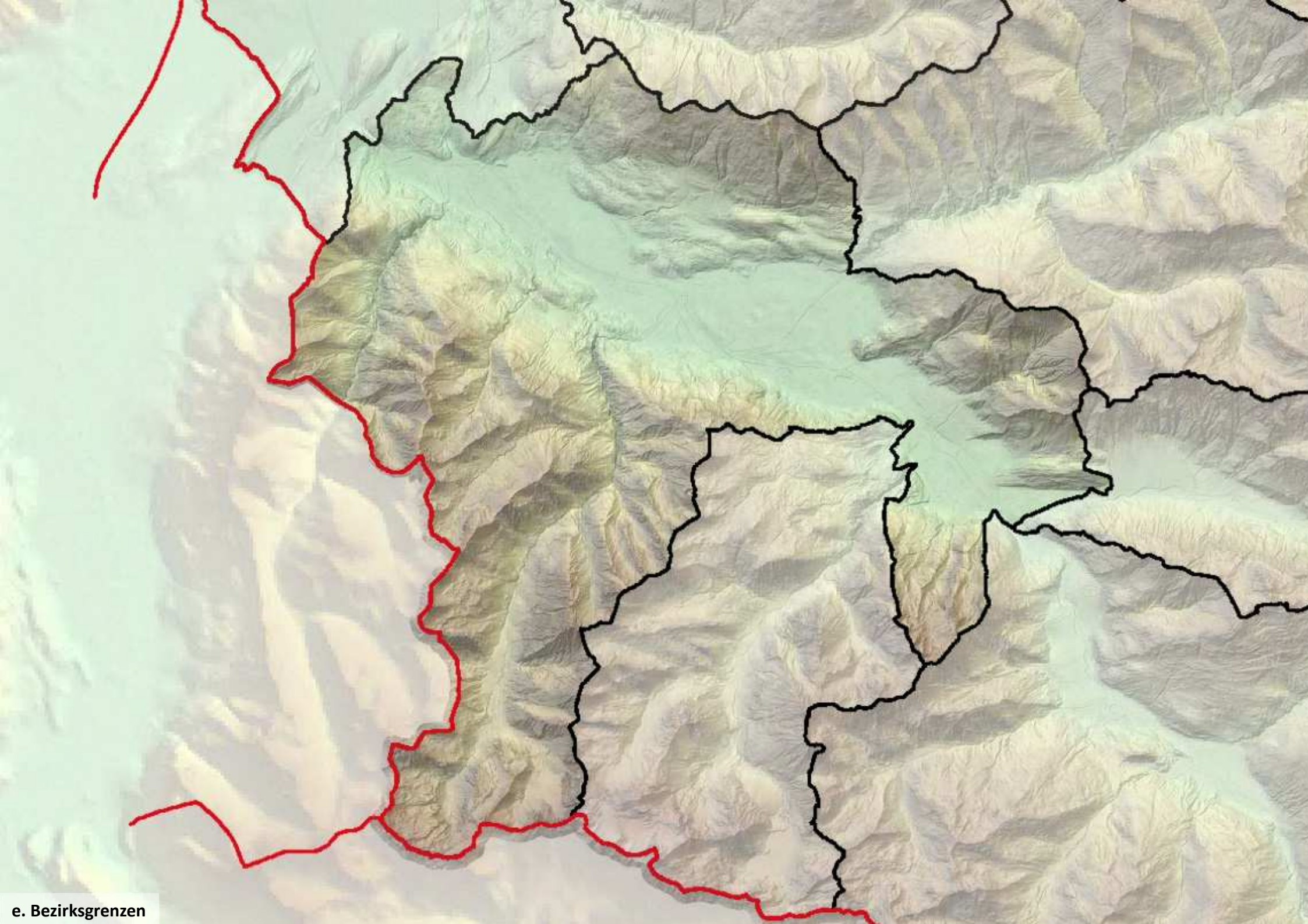
Hinweis:

Bilder und Texte dürfen nur im Rahmen des Schulunterrichts in Vorarlberg verwendet werden.

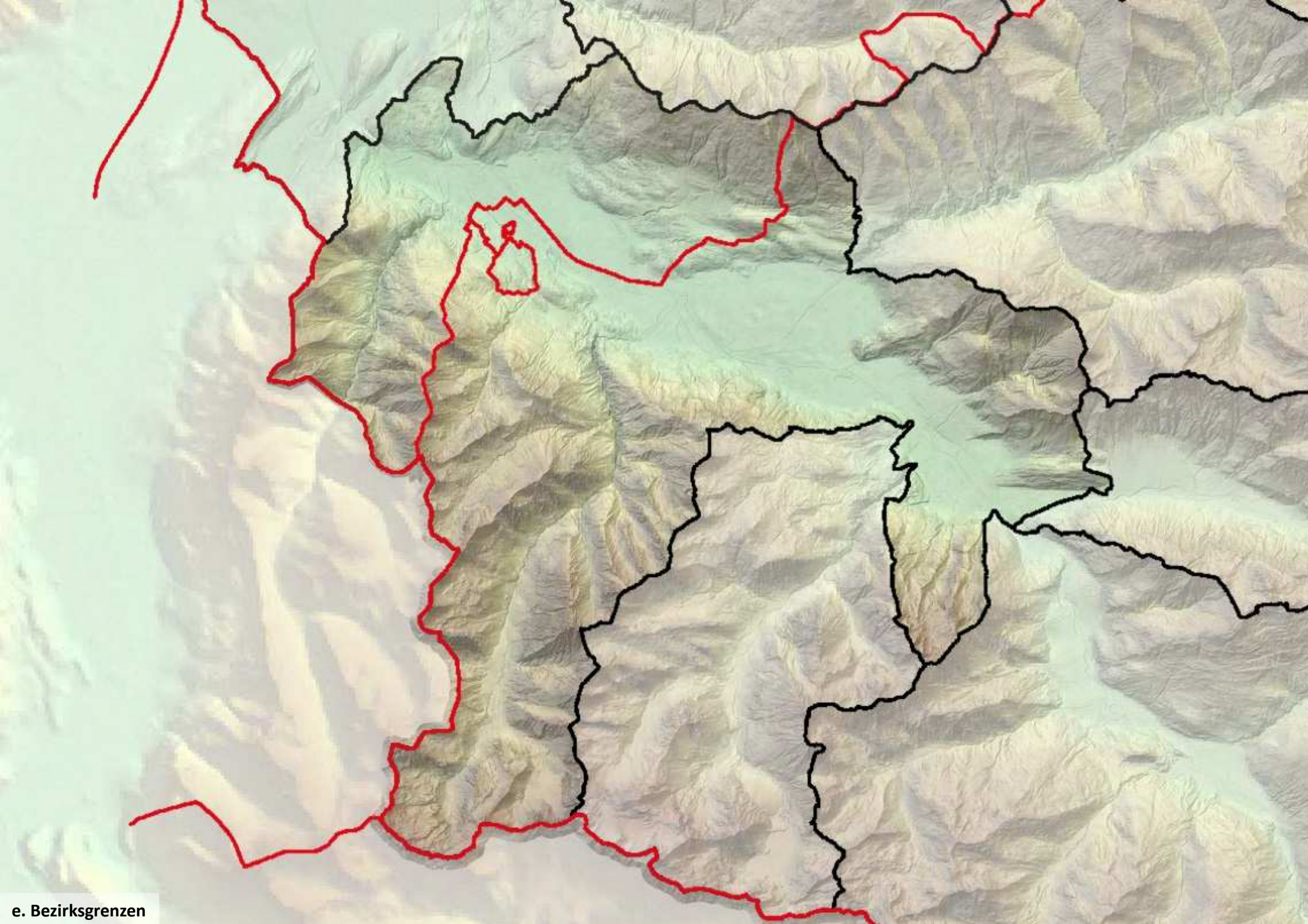
© Bildungsdirektion für Vorarlberg/Bildungsmedienzentrum



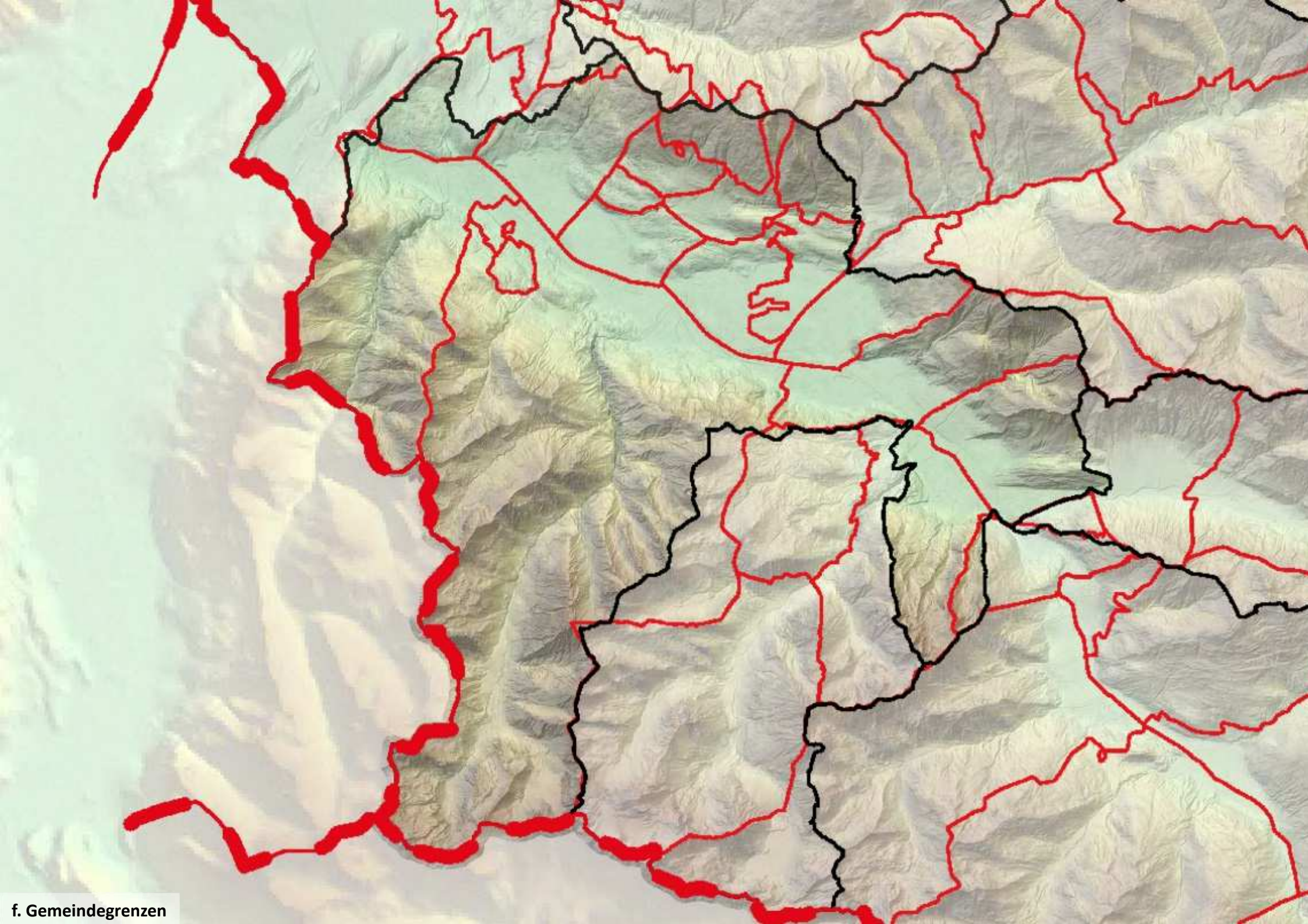
d. Luftbild



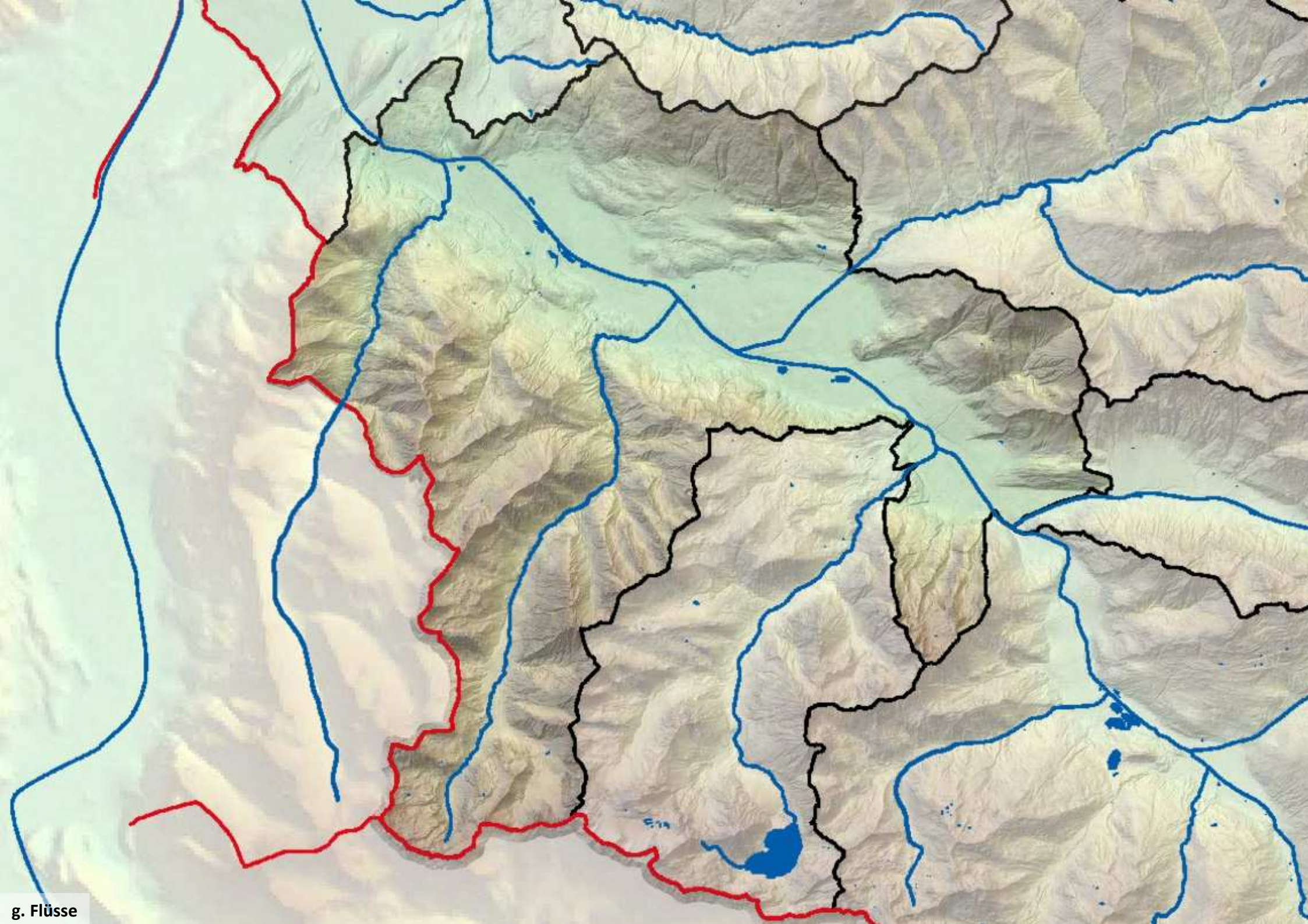
e. Bezirksgrenzen



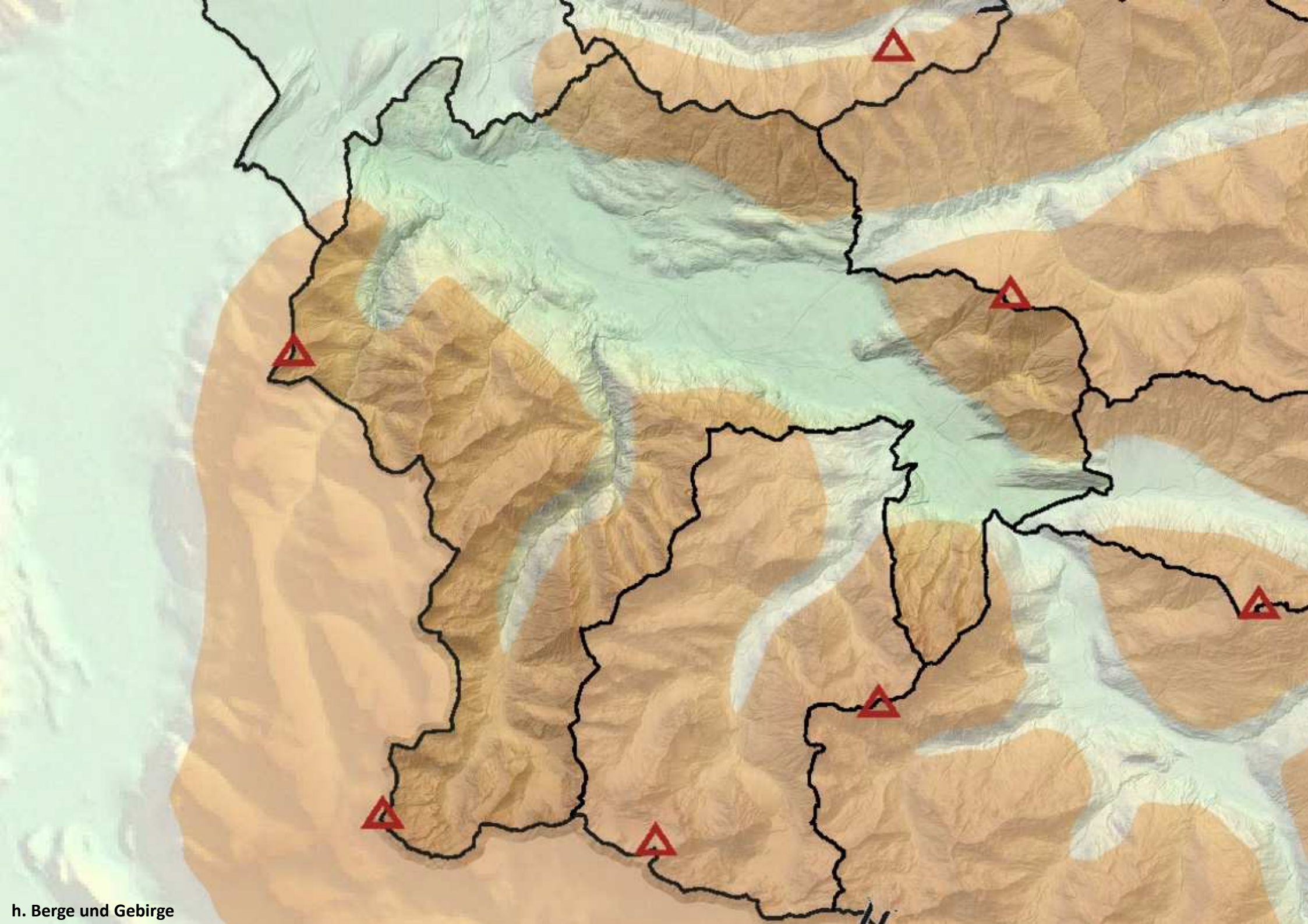
e. Bezirksgrenzen

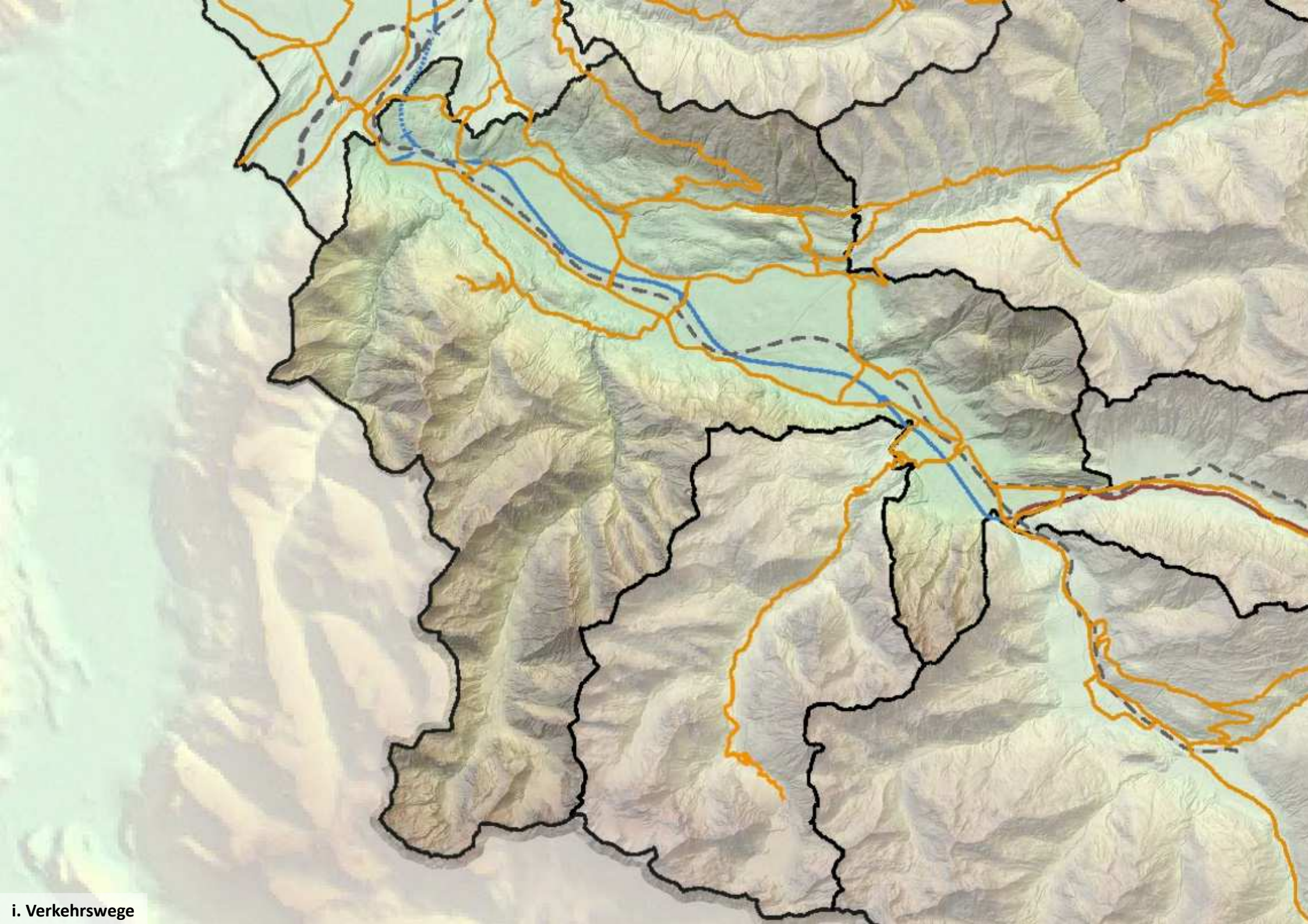


f. Gemeindegrenzen



g. Flüsse





i. Verkehrswege



Bludenz



Bludesch



Brand



Bürs



Bürserberg



Düns



Dünserberg



Frastanz



Göfis



Ludesch



Nenzing



Nüziders



Satteins



Röns



Schlins



Schnifis



Thüringen



01. Blick von Bludenz nach Westen



02. Blick von Felsenau Richtung Bludenz











07. Pfarrkirche Frastanz





mu
se
um

Cafe



10. Saminatal



11. Marktgemeinde Nenzing



12. Walgaubad in Nenzing



13. Nenzinger Himmel



WPIW

EASTELLE	FITRAX	MERX
BORG	BORG	LEGAL
BUGA	PRAXIS PERSONAL	i'n
ekplan	VALISA	JEHLE
trenkwalder	J. Kieferthaler	Die Lerngenossin
HAFNER	musik labor	VIVERO
WANN & SOHN	JKAW	MERX
		LORETTA

Wirtschaftspark Walgau
VERWALTUNG
Wirtschaftspark im Walgau GmbH
VERMILTUNG
+ Immobilien-Care, m. b. H. Dienstleistungen
T. 0543 32572 282 20-0, immobilien@wpiw.at

14. Wirtschaftspark Walgau, Nenzing





16. Bürs, Flugaufnahme





18. Lünserseepark



19. Stadt Bludenz





21. Burgruine Sieberg (auch Sigberg oder Siegburg)





23. Pfarrkirche St. Georg, Satteins







26. Ruine Jagdberg in Schlins





28a. Pfarrkirche St. Jakobus der Ältere, Bludesch



28b. Pfarrkirche St. Jakobus der Ältere, Bludesch







31. Montoja-Weiher, Thüringen



32. Villa Falkenhorst, Thüringen





34. St. Martinskappelle, Ludesch





36. Ruine Sonnenberg, Nüziders











15 Brunnen

Reines, lebendiges Quellwasser, Reichtum und Gesundheitselixier für Mensch und Tier! Genieße es!
2007, in seinem Abschiedsjahr von dieser Welt, vollendete der akademische Maler Herbert Fritsch (geb. 1945 in Düns) diesen Brunnen. Weitere Brunnen befinden sich neben dem Gasthaus Gerber's Stüble und vor dem Bovelhof.
(Finanzielle Unterstützung durch die Impulse-Privatstiftung, Feldkirch, und durch die Ars Rhenia-Stiftung Vaduz)





43. Fernsehturm am Dünserberg





45. Magnusplatz in Rös



46. Verkehrswege durch den Walgau



47. Papier- und Wellpappehersteller Rondo Ganahl AG




Vorarlberger Elektrizität AG
Walgauwerk

48. Stromerzeugung im Walgaukraftwerk





Ersatzhandgriff
TE 50 100V



51. Aludosenhersteller Ball Beverage Packagin Ludesch GmbH



52. Gewerbegebiet entlang der Ill



Vorarlberg
unser Land

**Stützpunkt der
Vorarlberger Flugrettung**





54. Landwirtschaftlicher Aussiedlerhof in Nenzing





Über den Zeiten ist keine zu finden /
Waffen & Winter / mit seine Schnee-wind



Welche dem Frühling an Lieblichkeit gleich
Glücklich / dem Zephyr einraumet das Reich:



Welcher mit grünen Vorhängen die Wälder



Zibret und schmucket mit Blumen die Felber.



Maria ist die Frühlings-Zeit
Die alles Kammers uns befreit

Part. i. Eleg. 2



58. Mittelfurhaus



Herausgeber: Bildungsdirektion für Vorarlberg/Bildungsmedienzentrum
Idee, Gestaltung, Bildauswahl: Landesarbeitskreis für Heimatkunde im Unterricht

Aufnahmen: Herbert Dünser (1, 2, 3, 5, 10, 11, 13, 16, 19, 20, 22, 25, 28, 33, 35, 41, 43, 46, 52, 55)
Bernhard Berchtel (4, 7, 8, 14, 23, 24, 31, 32, 34, 36 bis 40, 44, 45, 48, 53, 54, 58, 59)
Land Vorarlberg/Abteilung Raumplanung und Baurecht (6, 18, 26, 27, 30)
Anna Maurer/Cadine Nägele (9)
Walgaubad Nenzing (12)
Musikschule Walgau (15)
Philipp Hofer/Lena Wohlgenannt (17)
Isabel Mähr/Julia Paterno (21)
Elisa Guggenbichler/Sabrina Wehinger (26)
Militärkommando Vorarlberg (29)
Rondo Ganahl (47)
Firma Liebherr (49)
Firma Hilti (50)
Firma Ball Corp. (51)
Stadtarchiv Bludenz (56)
Prof. Gerold Amann (57)

Landkarten: VoGIS, Bearbeitung: Werner Geiger
Panoramabild: Berann, Überarbeitung Herbert Klaas, Werner Geiger

Veröffentlichung: 2020

