



Bildreihe

Brandnertal

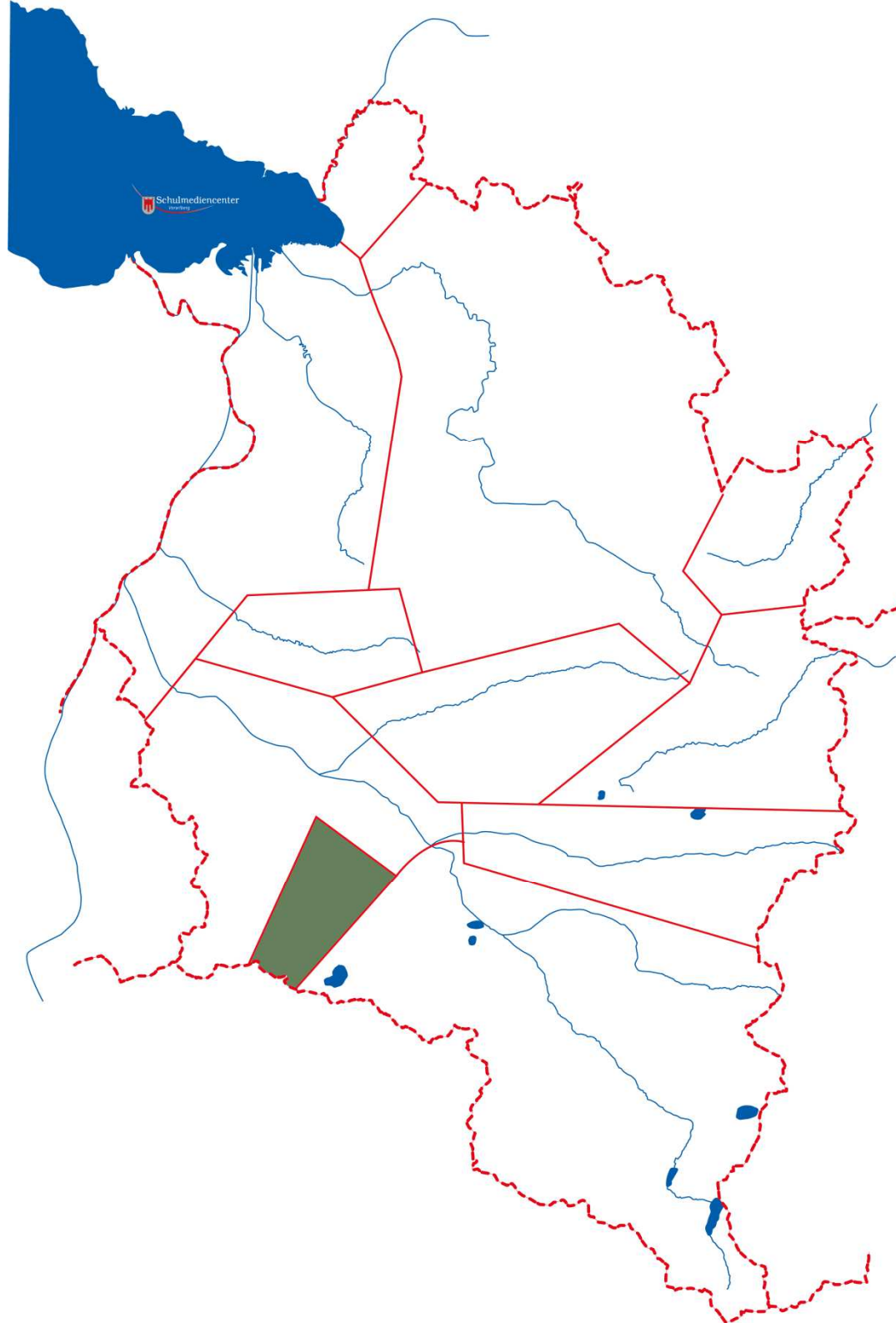
Medien-Nr. 3500091

15 Bilder

Hinweis:

Bilder und Texte dürfen nur im Rahmen des Schulunterrichts in Vorarlberg verwendet werden.

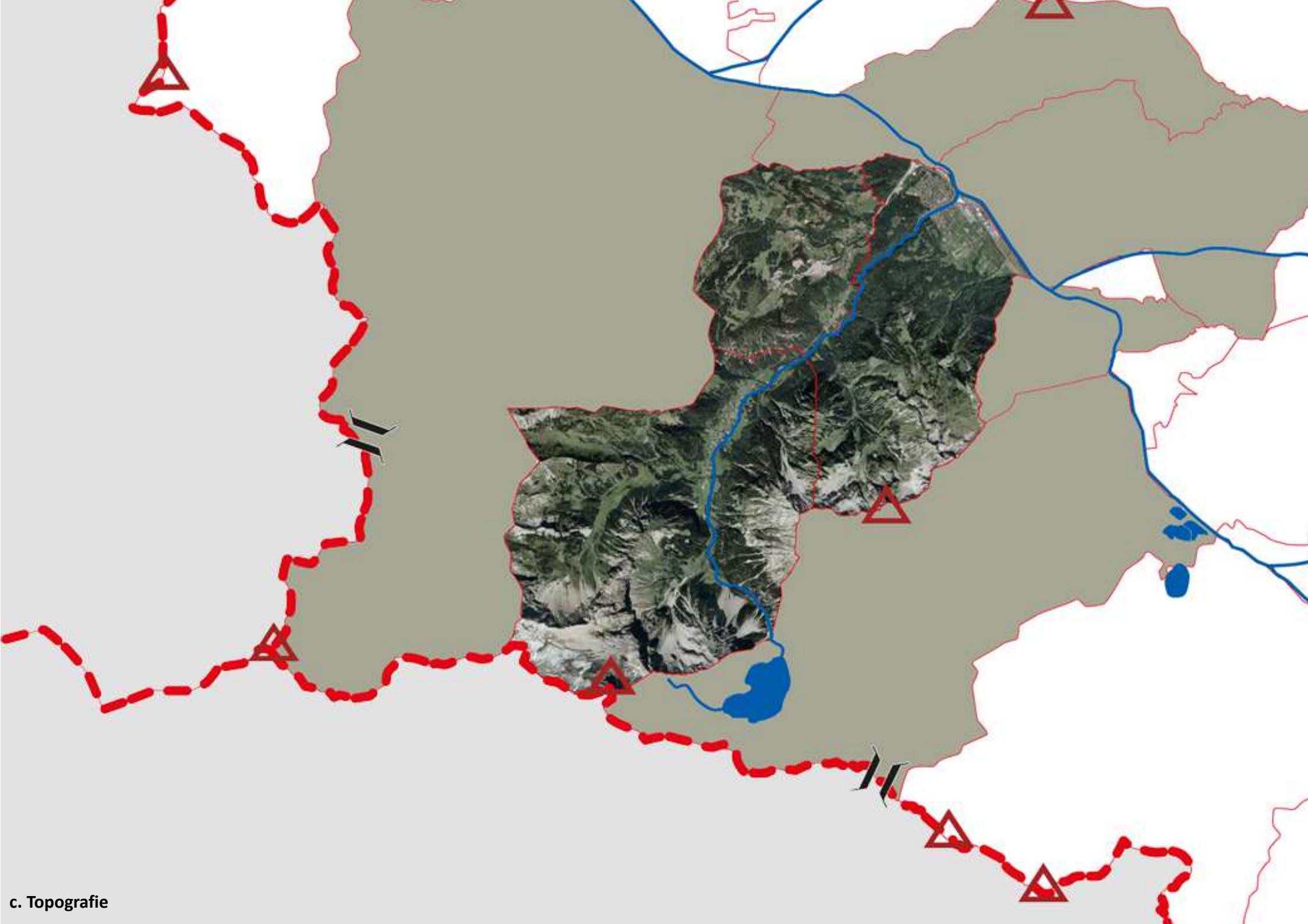
© Schulmediencenter des Landes Vorarlberg



a. Vorarlbergkarte



b. Nachbargemeinden



c. Topografie



Schesaplana

Panüeler

Lünersee

Zimba

Mottakopf

Fundelkopf

Nenzinger
Himmel

Brand

Mondspitze

Bürserberg

Tschengla

Alvier

Bürs

Bludenz

d. Schrägbildpanorama

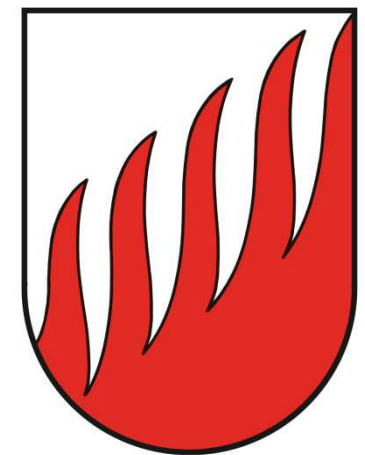
Wappenurkunde:



Wappenbeschreibung:

Ein in rotem Schrägflammenschnitt geteilter silberner Schild.

Standardisiertes Wappen:



Wappenurkunde:

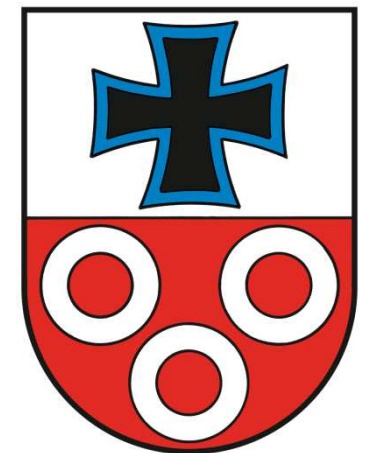


Wappenbeschreibung:

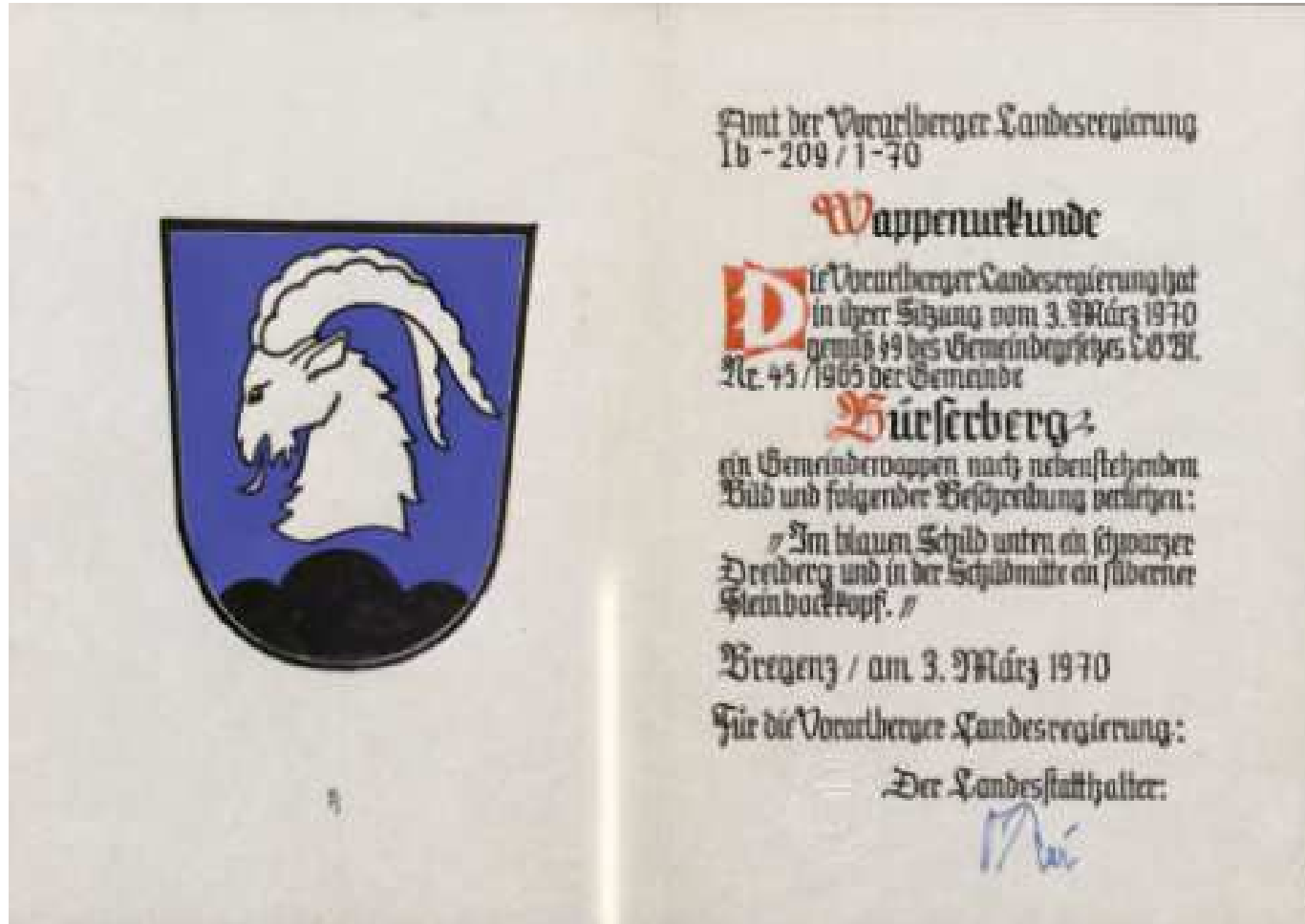
Ein von Silber über Rot geteilter Schild. Im oberen Felde ist ein schwarzes, blau bordiertes Tatzenkreuz zu sehen, im unteren Felde erscheinen drei silberne Ringe, zwei über einen gestellt.

Der Schild umgibt eine ornamentierte bronzefarbene Randeinfassung.

Standardisiertes Wappen:



Wappenurkunde:



Wappenbeschreibung:

Im blauen Schild unten ein schwarzer Dreieck und in der Schildmitte ein silberner Steinbockkopf.

Standardisiertes Wappen:





1. Brandnertal – Überblick vom Muttersberg



2. Brandnertal – vom Mottakopf gegen Bludenz



3. Bürserberg – Parzelle Boden und Matin



4. Bürserberg – Tschengla-Dunza



5. Schesatobel



6. Brand – Dorfbild nach Norden



7. Brand – Dorfbild nach Norden



8. Kirche von Brand



9. Wintersport – Schigebiet Gulma in Brand



10. Zälmtal – Untere Zälmalpe



11. Im Leibersteig



12. Lünersee



13. Alvierbad

Herausgeber: Schulmediencenter des Landes Vorarlberg
Idee, Gestaltung, Bildauswahl: Landesarbeitskreis für Heimatkunde im Unterricht

Text: Dir. Reinhard Ganahl
Überarbeitung: Siegfried Schmidinger

Aufnahmen: Siegfried Schmidinger (3- 11,14,15)
Reinhard Ganahl (12 -13)

Aktualisierung: 2013

