



Bildreihe

# Landeshauptstadt Bregenz

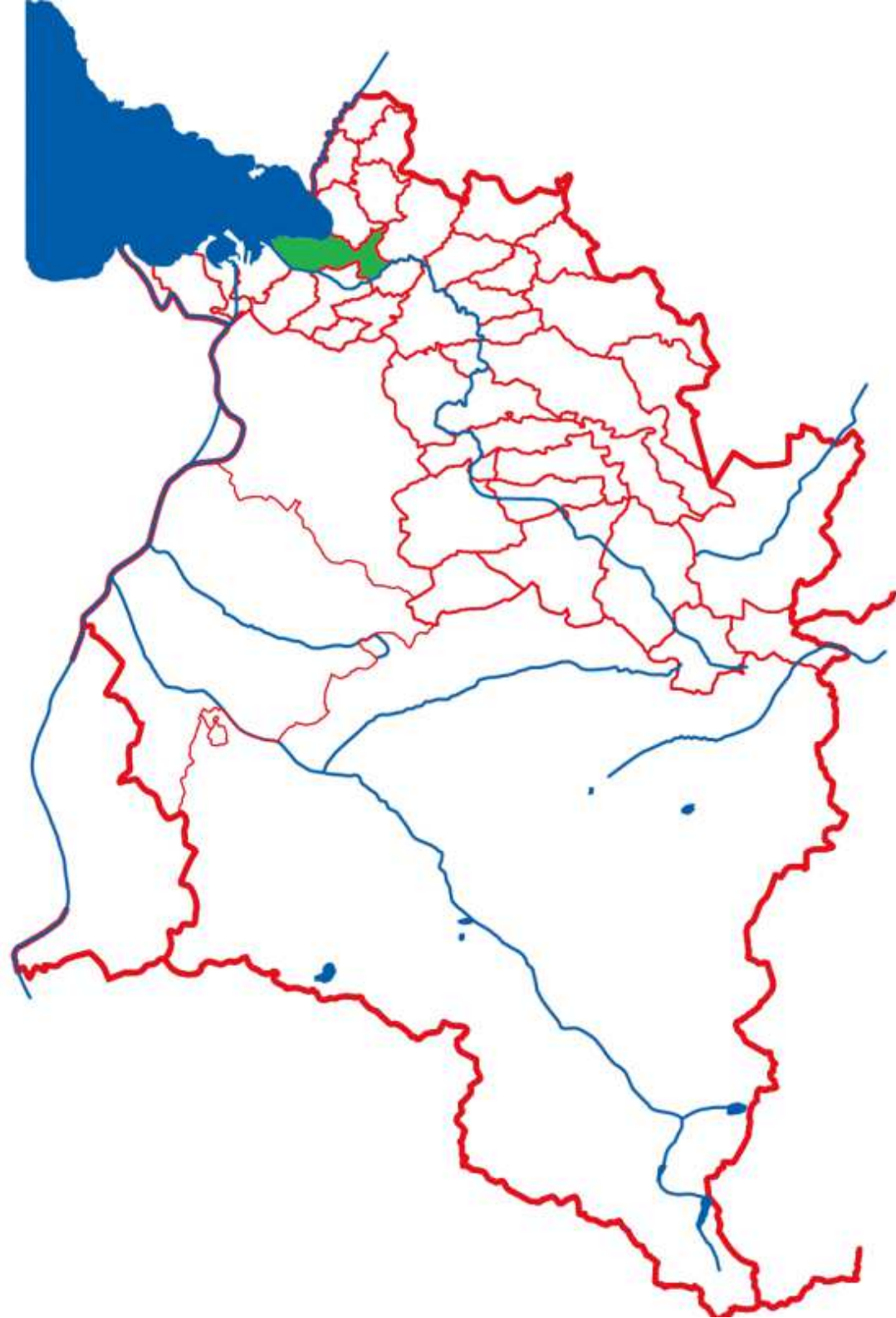
Medien-Nr. 3500107

6 Grafiken

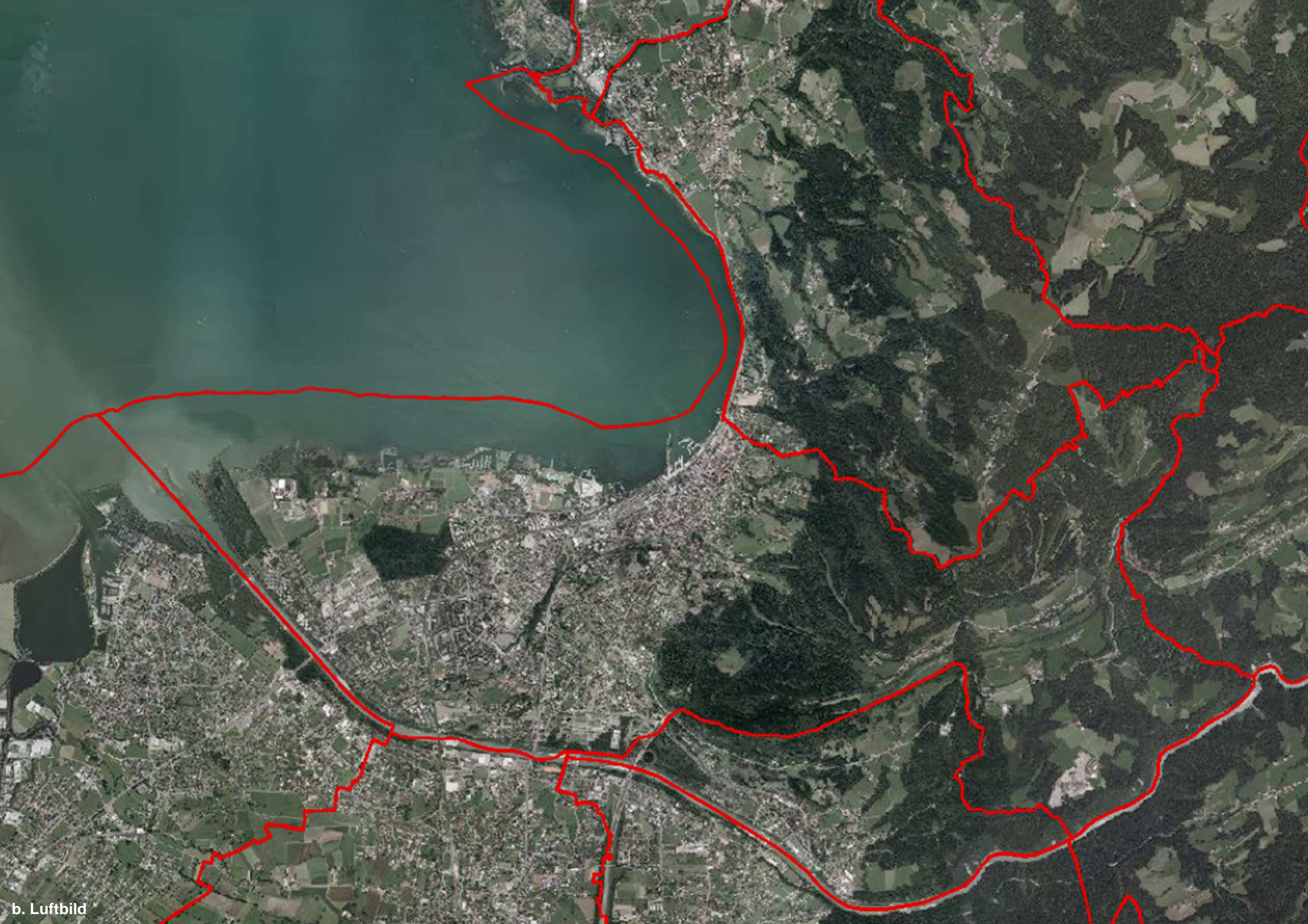
32 Bilder

**Hinweis:**

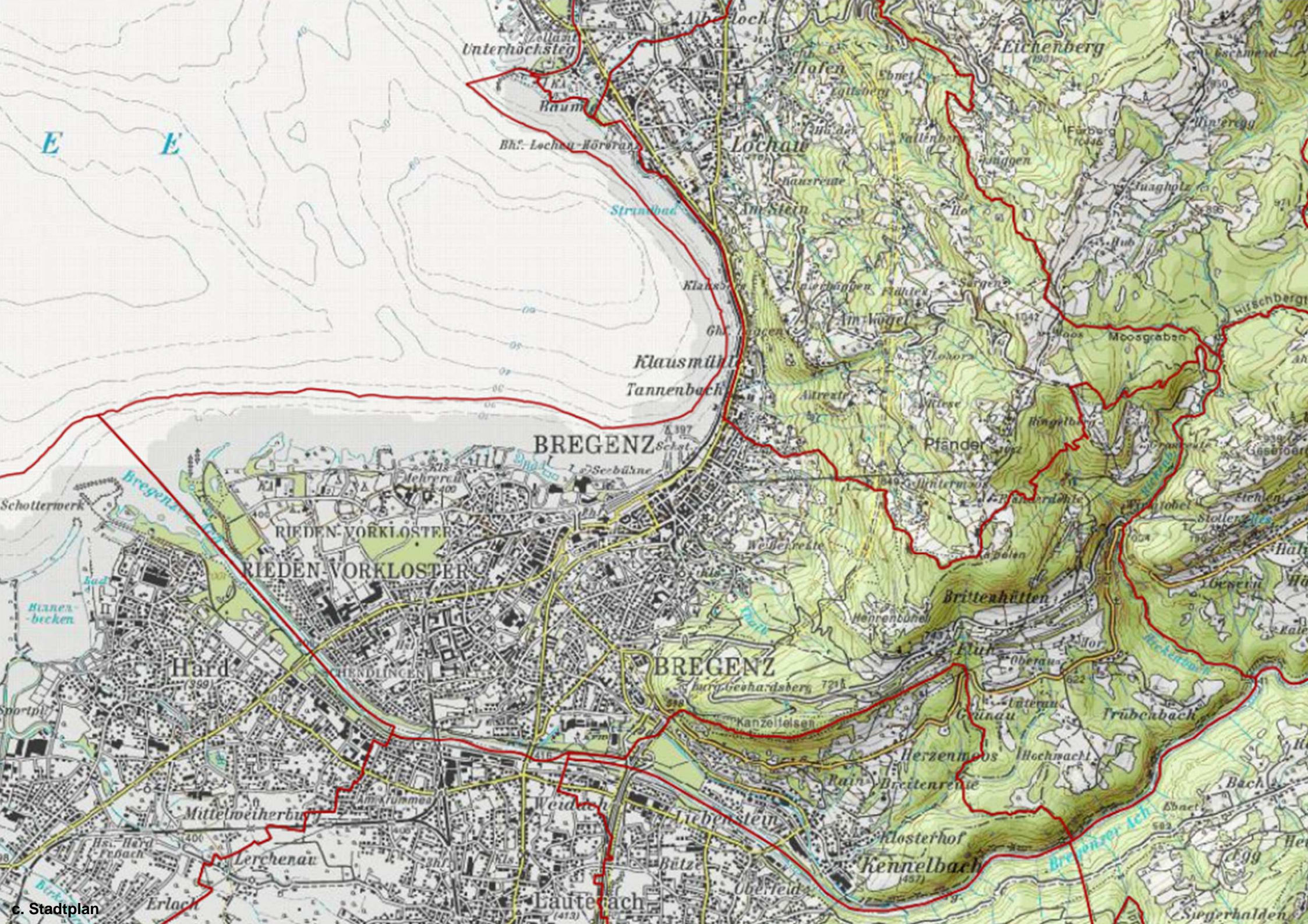
Bilder und Texte dürfen nur im Rahmen des Schulunterrichts in Vorarlberg verwendet werden.  
© Schulmediencenter des Landes Vorarlberg



a. Vorarlbergkarte



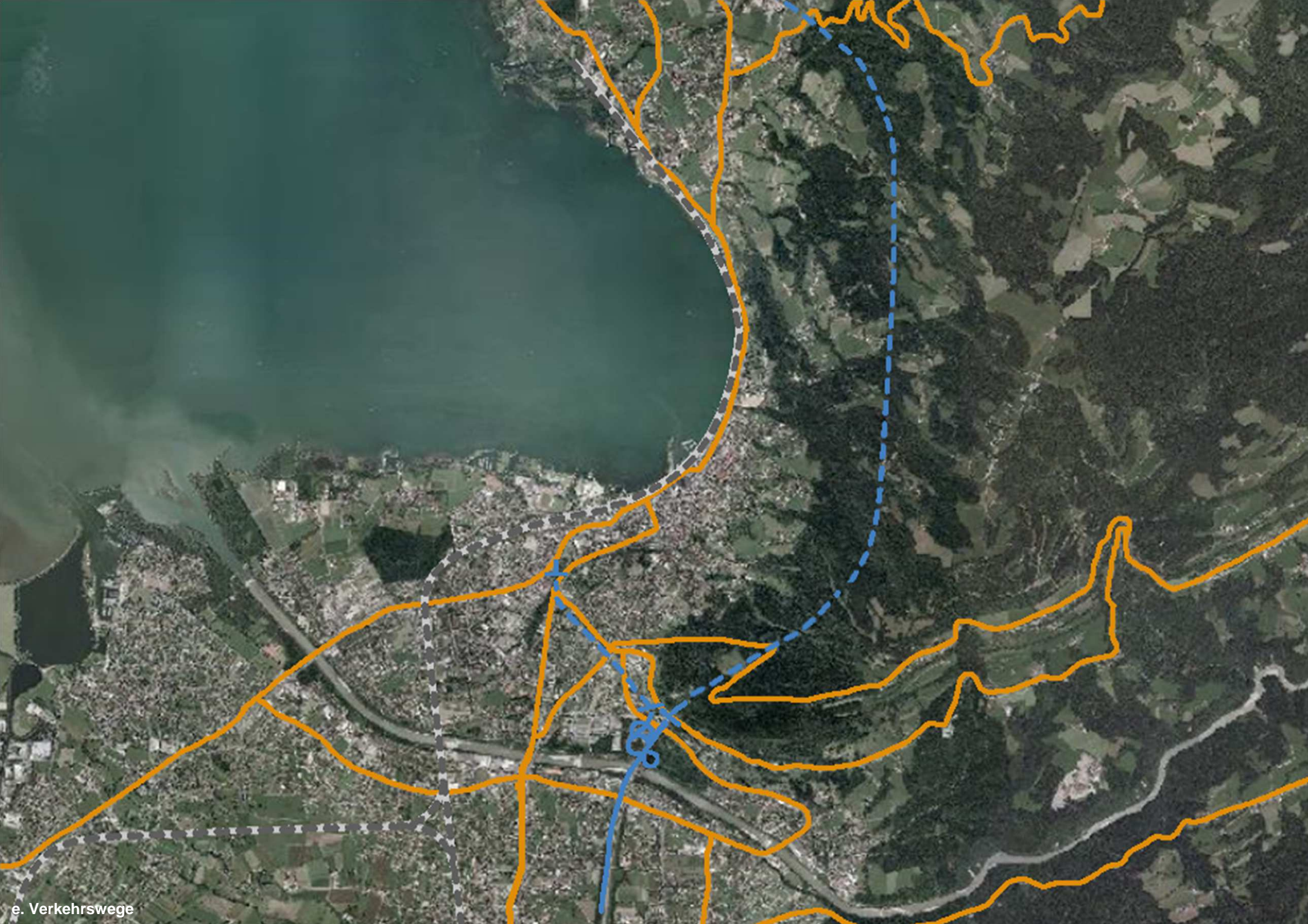
b. Luftbild



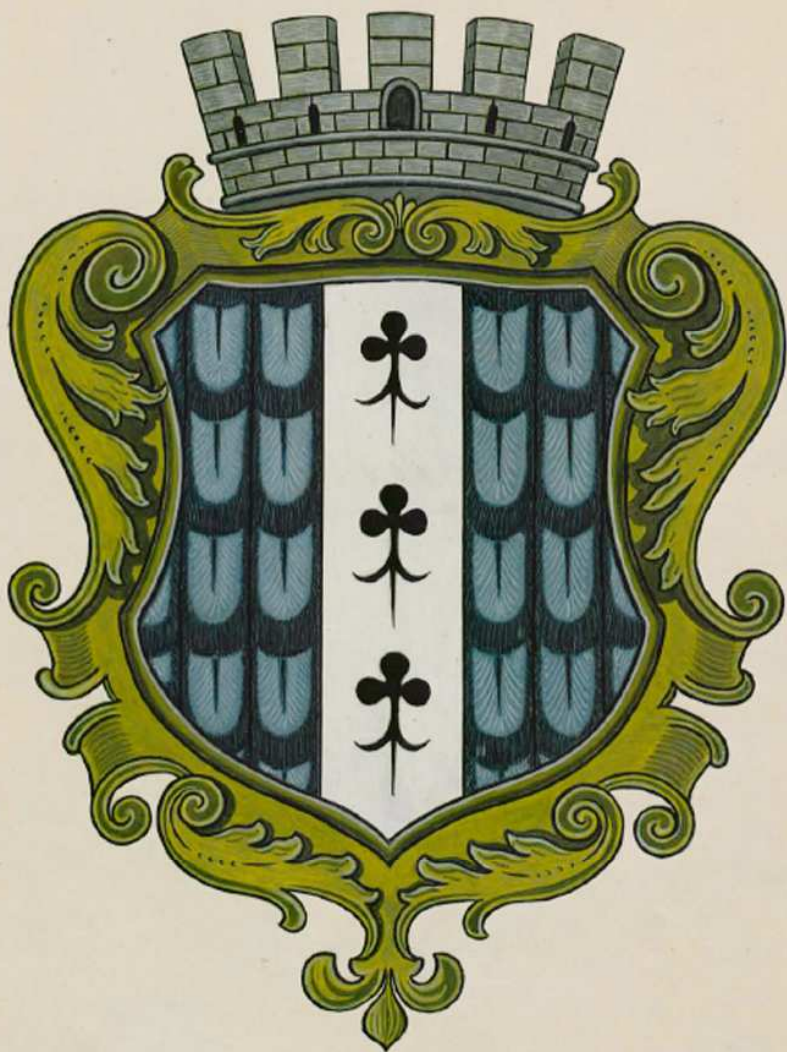
c. Stadtplan



d. Reliefkarte



e. Verkehrswege



um zu bestätigen und der Stadtgemeinde  
die Übertragung zur Führung der selben  
Befehl in Form anzugehen Stadt =  
wagend zu verleihen.

„Ein Bild von Kiesel, der von einem  
silbernen Pfeile durchzogen wird, in dem  
drei horizontalen Linien über dem  
Boden liegen. Auf dem Hauptwande  
des von einem von amantischen bronz =  
farbigen Rand umschlossen im gebunden  
Bildes) auf ein silbernes Mainz =  
Korn mit fünf tiefen Zinnen.“  
Mithin lassen die amtliche Festlegung.

Langen, am 14. Januar 1930

Für die Norwegerische Landesregierung

Der Landtskretar:

*[Handwritten signature]*

Für Mitglieder der Landesregierung:

*[Handwritten signature]*

*[Handwritten signature]*



1. Pfänder – Blick ins Rheintal



2. Bregenz – Blick ins Rheintal









Fabrics **FRENER**

**SPAR**

**ii**

Joya

30

Zone



KURZPARKZONE

mit 200m

gebührenpflichtig

hier gelten keine

Verkehrsregeln

  
Zone

6. Rathausstraße



7. Kornmarktplatz und „vorarlberg museum“



8. Landestheater (Kornmarkttheater)



9. Kunsthaus Bregenz



10. Festspiel- und Kongresshaus mit Seebühne



3198 Bregenz a. Bodensee, Kaiserstrasse. Vorarlberg

11. Kaiserstraße – in alter und neuer Aufnahme



12. Stadtpfarrkirche St. Gallus







15. Landhaus



16. Bezirkshauptmannschaft Bregenz



17. Landeskrankenhaus Bregenz



DEO NOSTRA ET ALICUNDA DECORIQUE LAUDATIO

Reclite  
reparator

Open Day  
10th September

18. Vorarlberger Landesbibliothek



19. Hauptbahnhof Bregenz





21. Martinsturm



## ALTES RATHAUS

IM JAHRE 1661 VON DER  
BÜRGERSCHAFT NACH DEN  
PLÄN DES BREGENZER BAROCKBAU-  
MEISTERS MICHAEL KUEN ERRICHTET  
ALS ZUBAU ZUM ERSTEN 1511 ENT-  
STANDENEN UND 1812 ABGETRAGENEN  
RATHAUS









26. Kloster Mehrerau



27. Brigantium – römische Villa



28. Siechenhaus und Siechenkapelle



29. Weidachknoten und Rheintalautobahn mit Südportal Pfändertunnel







**Herausgeber:** Schulmediencenter des Landes Vorarlberg  
**Idee, Gestaltung, Bildauswahl:** Landesarbeitskreis für Heimatkunde im Unterricht

**Text:** Monika Reichart

**Karten:** vogis.cnv.at, Bearb. Werner Geiger (a-e)

**Aufnahmen:** Vorarlberger Landesarchiv (f)  
Herbert Dünser (1, 32)  
Werner Geiger(2-4, 12-14, 17-19, 21-23, 26-31)  
Abteilung Raumplanung und Baurecht  
des Amtes der Vorarlberger Landesregierung (5, 20)  
Isabel Mähr/Julia Paterno (6, 7, 9, 10, 11, 13, 24)  
Matthäus Marte/Anna Wieser (8, 15)  
Vorarlberger Landesbibliothek: Sammlung Risch-Lau (11)  
Magdalena Grasser/Isabel Mähr (13, 16, 25)

**Aktualisierung:** 2017

