

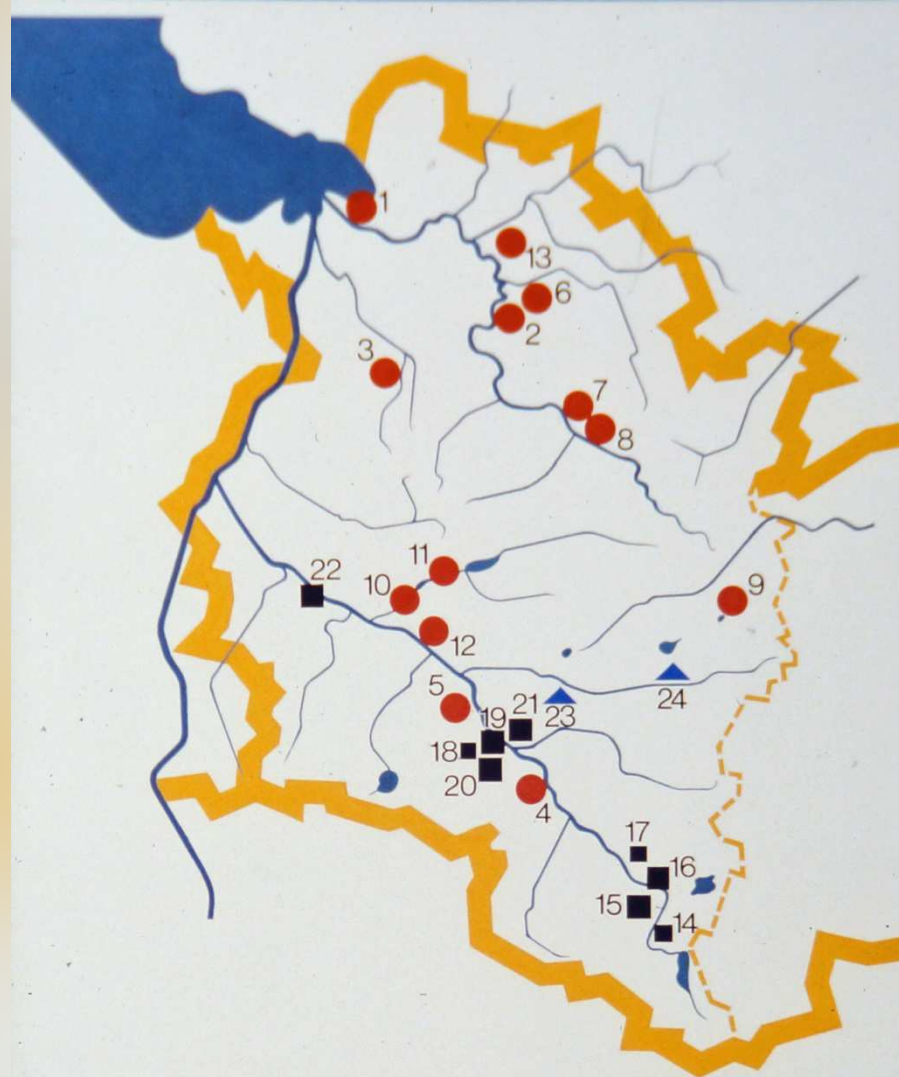
Bildreihe

**Bildreihen ihrer Zeit:**  
**Energiewirtschaft in Vorarlberg: Elektrizität (1985)**  
(3501142)

18 Bilder  
6 Grafiken

**Hinweis:**

Bilder und Texte dürfen nur im Rahmen des Schulunterrichts in Vorarlberg verwendet werden.  
© Schulmediencenter des Landes Vorarlberg



Vorarlberger Kraftwerke

- 1 Bregenz-Rieden
- 2 Andelsbuch
- 3 Dornbirn-Ebensand
- 4 Gampadels in Tschagguns
- 5 Lorüns
- 6 Egg
- 7 Au
- 8 Schoppernau
- 9 Walkerbach in Lech
- 10 Lutzkraftwerk-Unterstufe
- 11 Lutzkraftwerk-Oberstufe
- 12 Nüziders
- 13 Langenegg

Vorarlberger Illwerke

- 14 Obervermuntwerk
- 15 Vermuntwerk
- 16 Kopswerk
- 17 Rifawerk
- 18 Latschauwerk
- 19 Rodundwerk
- 20 Lünserseewerk
- 21 Rodund II
- 22 Walgaukraftwerk Nenzing

Kraftwerke der ÖBB

- ▲ 23 Braz
- ▲ 24 Spullerseewerke

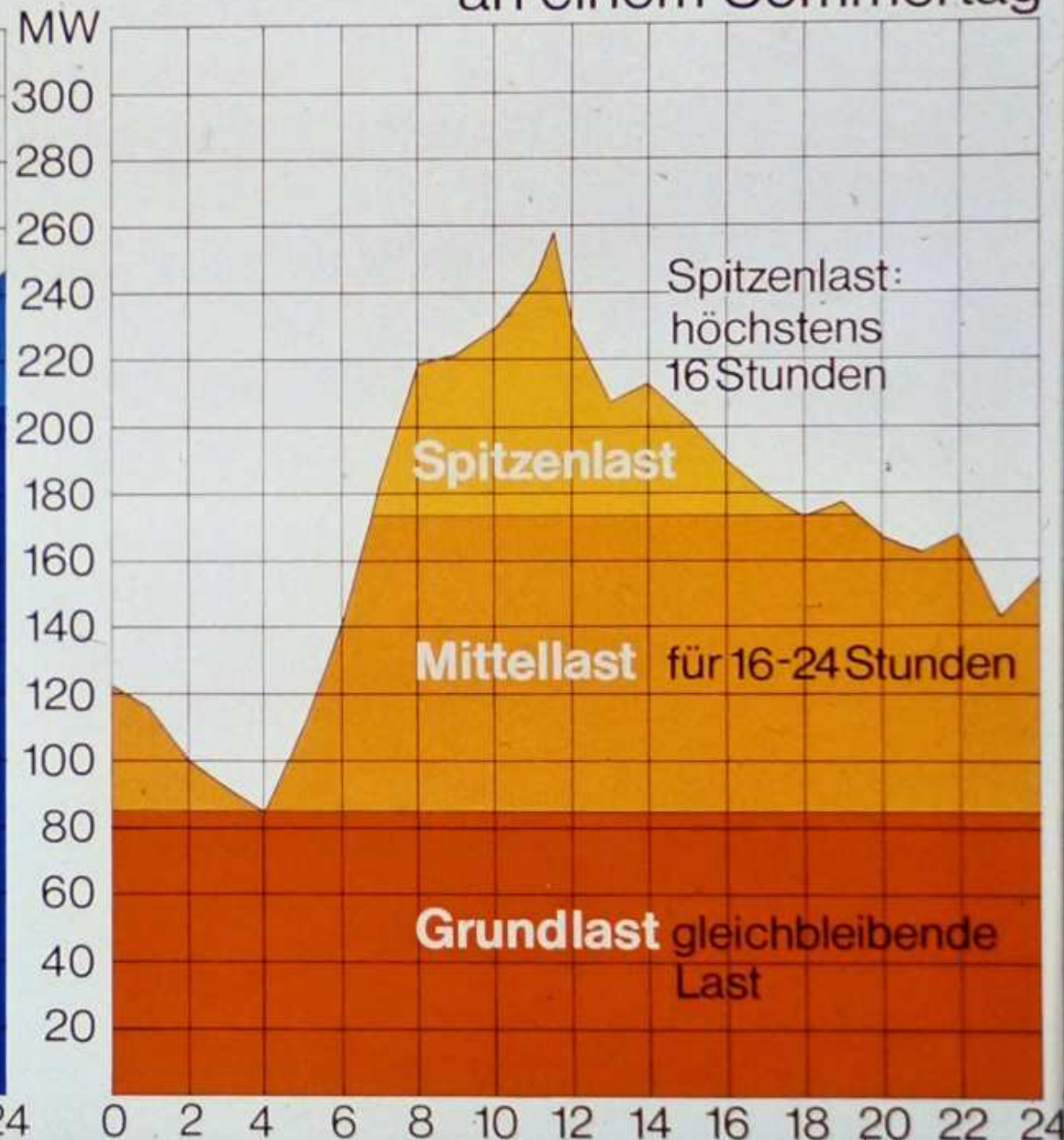
Gemeinde- und betriebseigene E-Werke wurden nicht berücksichtigt.

# Belastung im Verteilnetz der VKW

an einem Wintertag



an einem Sommertag



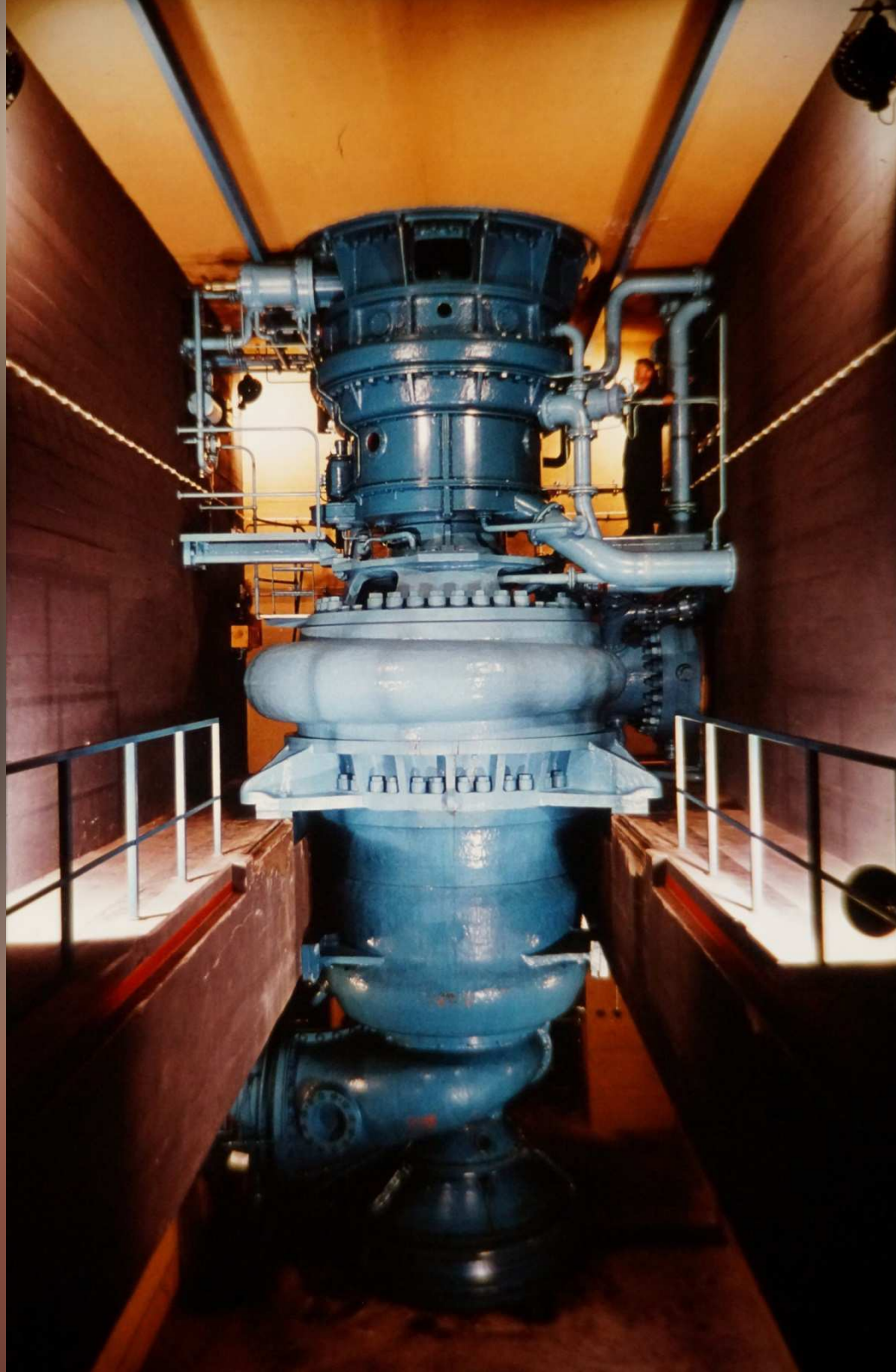








6. Staubecken Latschau und Pumpspeicherbecken Rodund



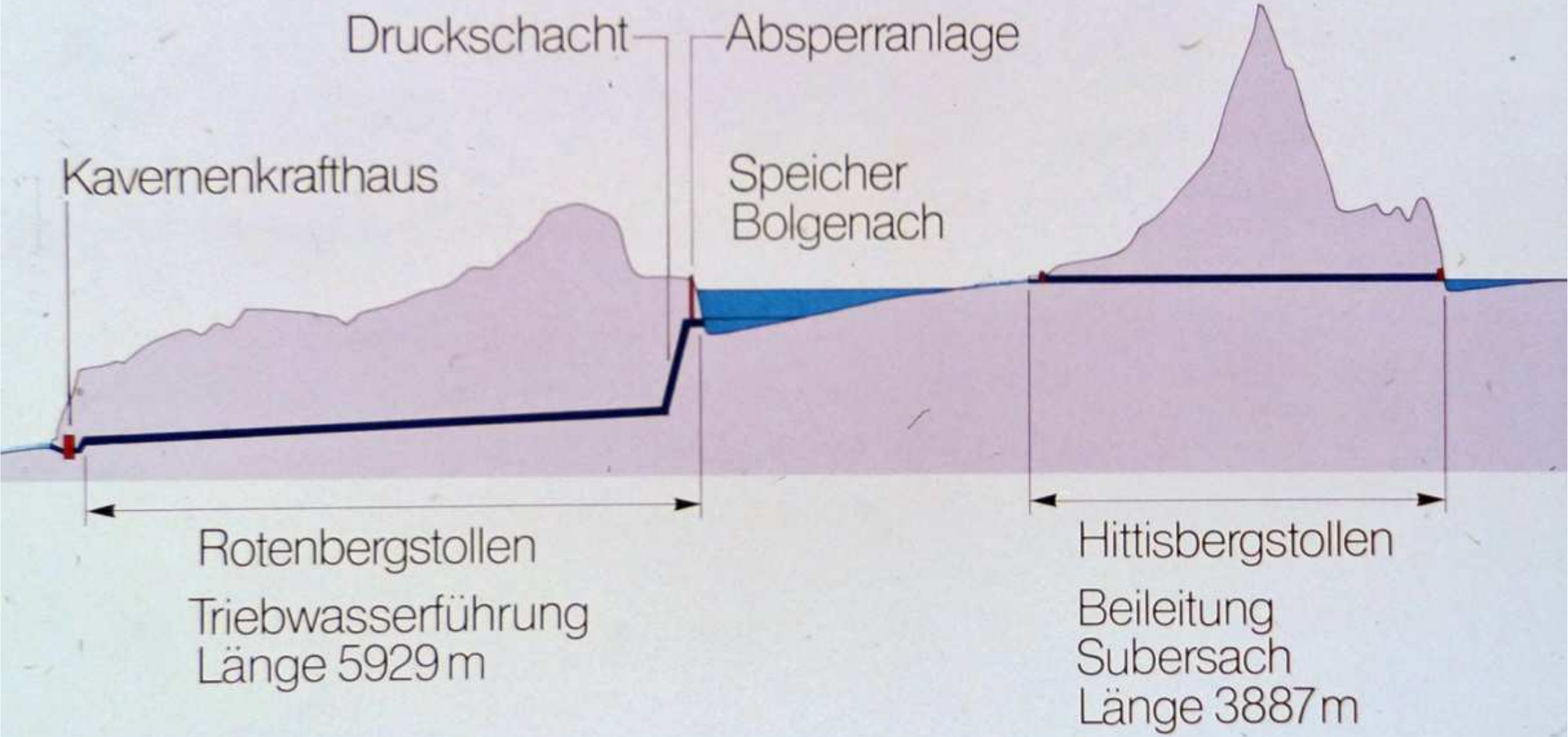
7. Speicherpumpe des Lüneseewerkes





9. Speicher Bolgenach

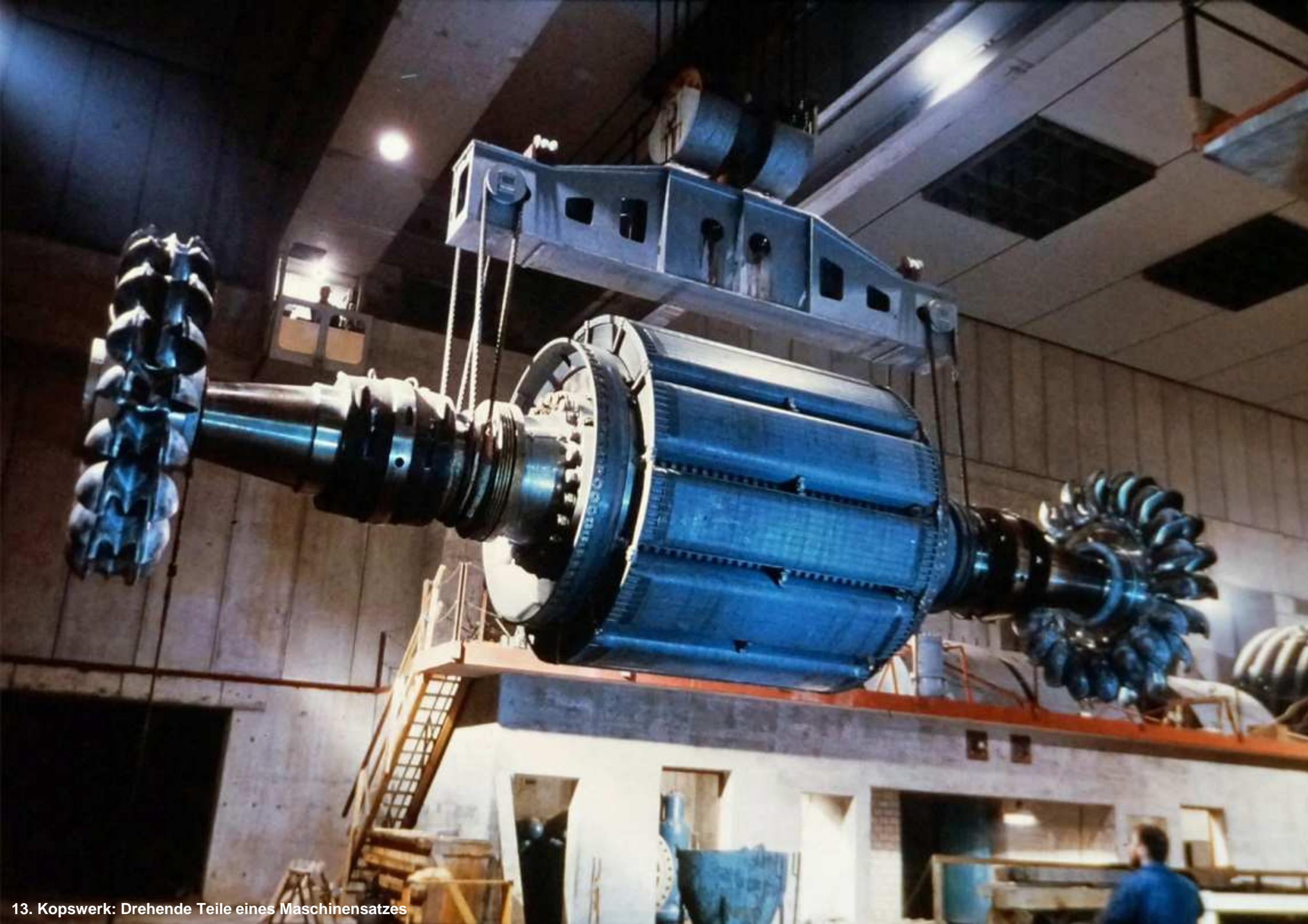
# Kraftwerk Langenegg Übersichtslängenschnitt





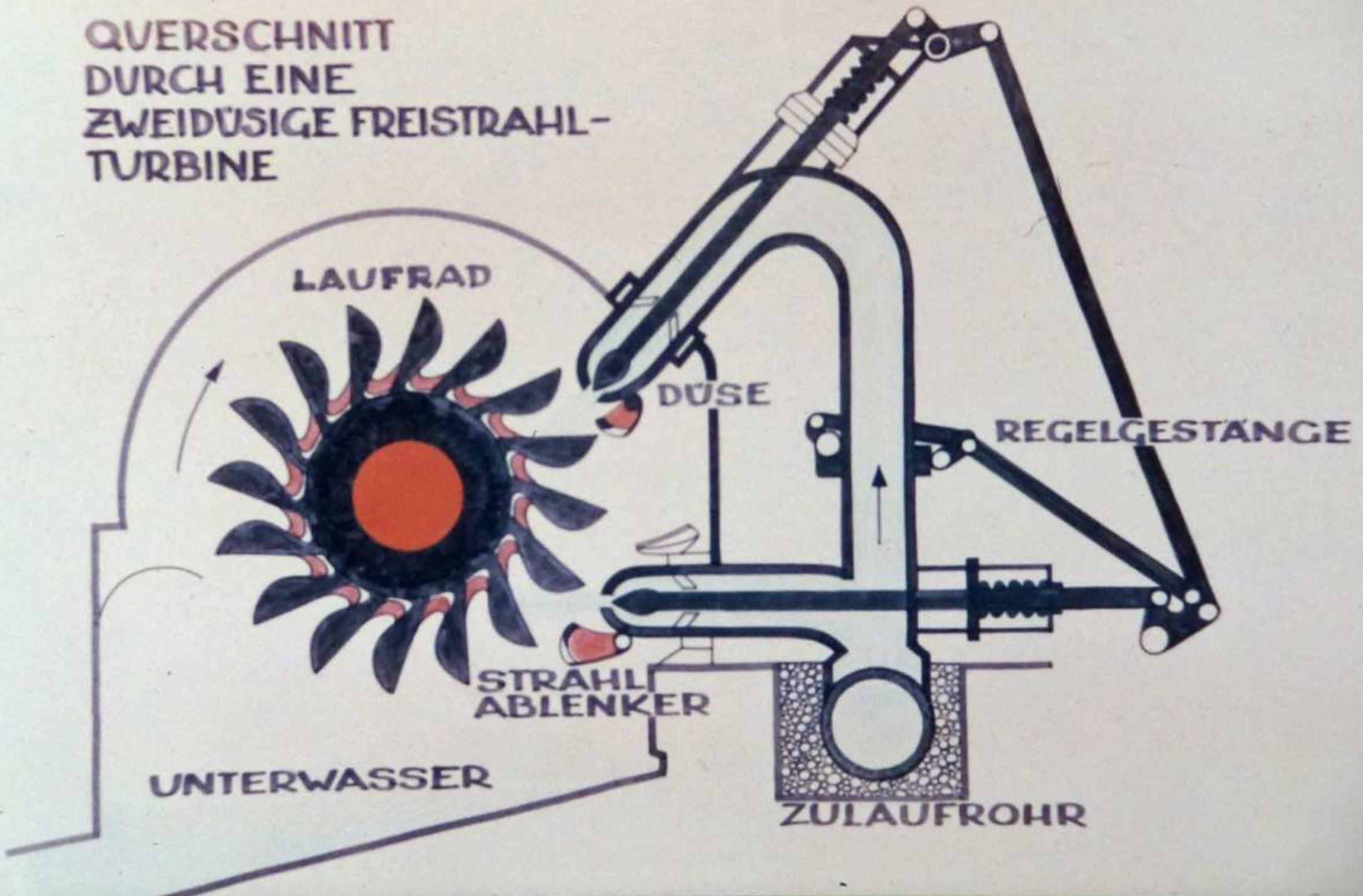
11. Vermuntwerk: Druckrohrleitung





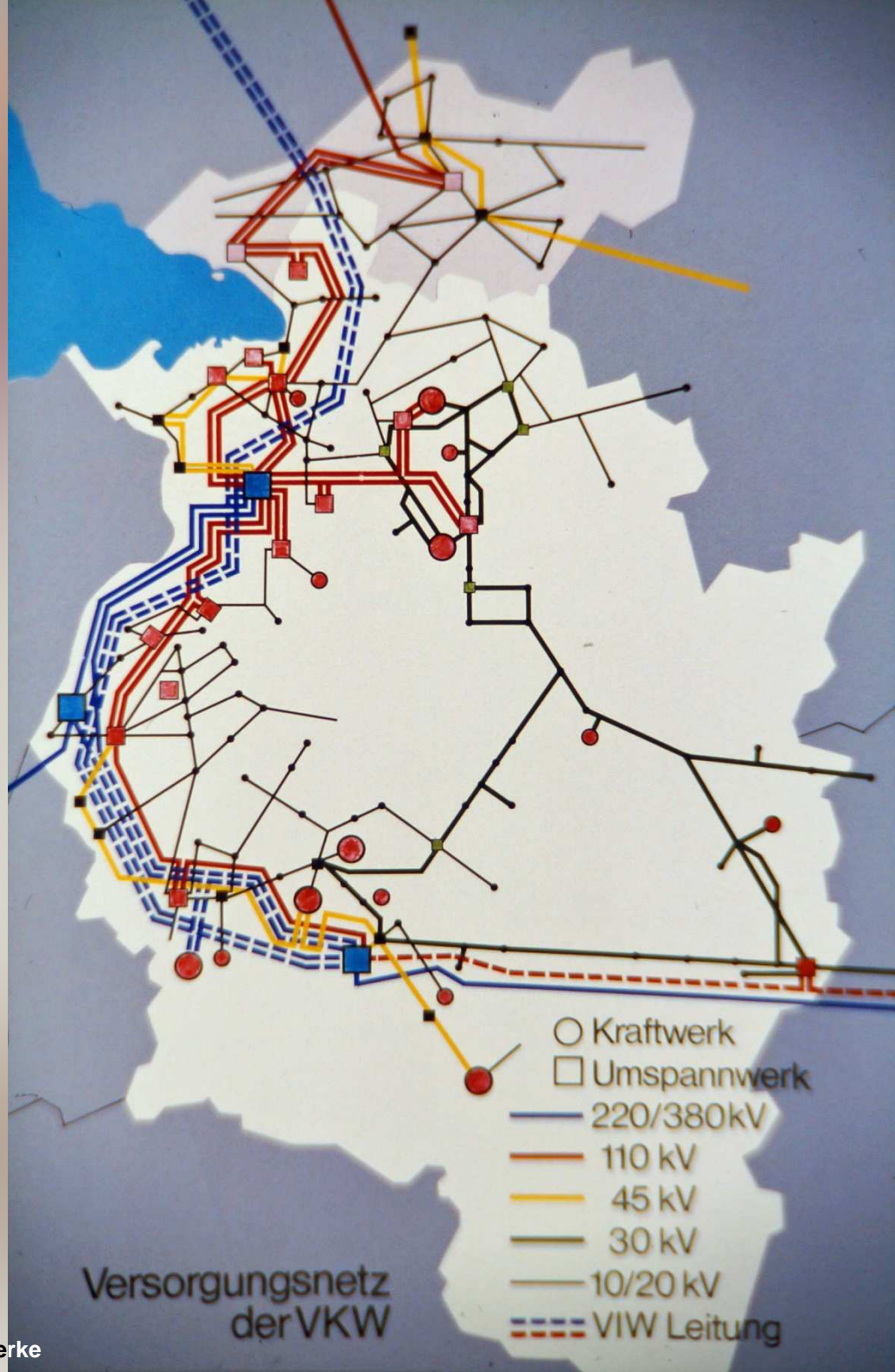
13. Kopswerk: Drehende Teile eines Maschinensatzes

QUERSCHNITT  
DURCH EINE  
ZWEIDÜSIGE FREISTRAHL-  
TURBINE

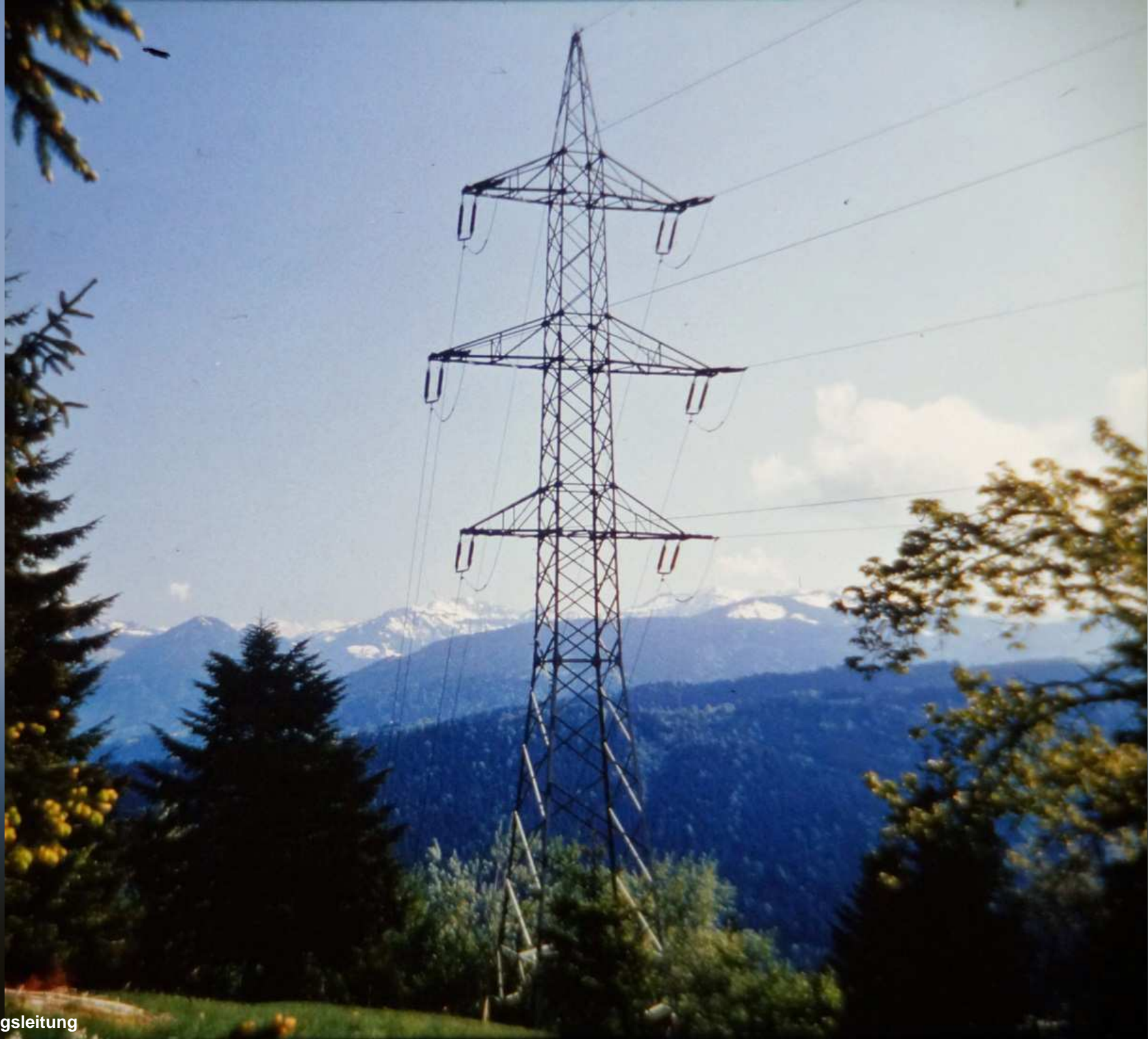




15. Donaukraftwerk Altenwörth



16. Versorgungsnetz der Vorarlberger Kraftwerke





18. Umspannwerk Dornbirn-Werben



19. Turmtrafostation



20. Umspannwerke Bürs









**Herausgeber:** Schulmediencenter des Landes Vorarlberg  
**Idee, Gestaltung, Bildauswahl:** Landesarbeitskreis für Heimatkunde im Unterricht

**Text:** Arno Rebenklauber (1)  
Helmut Klapper (4)  
Österreichische Verbundgesellschaft (1)  
Vorarlberger Ilklwerke (12)  
Vorarlberger Kraftwerke (6)  
Vorarlberger Grafiken: Vorarlberger Grafik, Hard

**Veröffentlichung:** 1985

