



Bildreihe

Unteres Rheintal (3501464)

1 Grafik

16 Landkarten

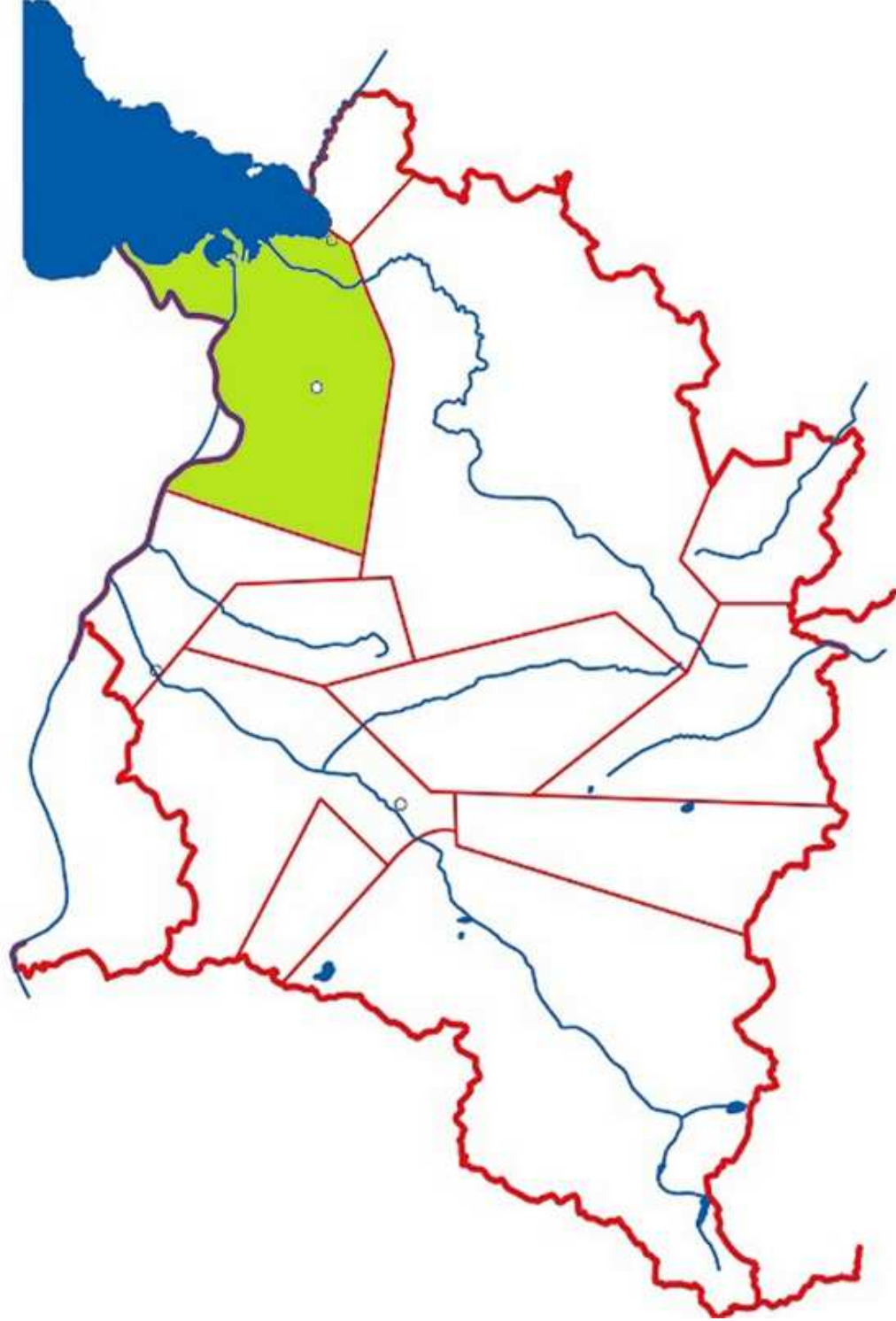
79 Bilder

Unteres Rheintal

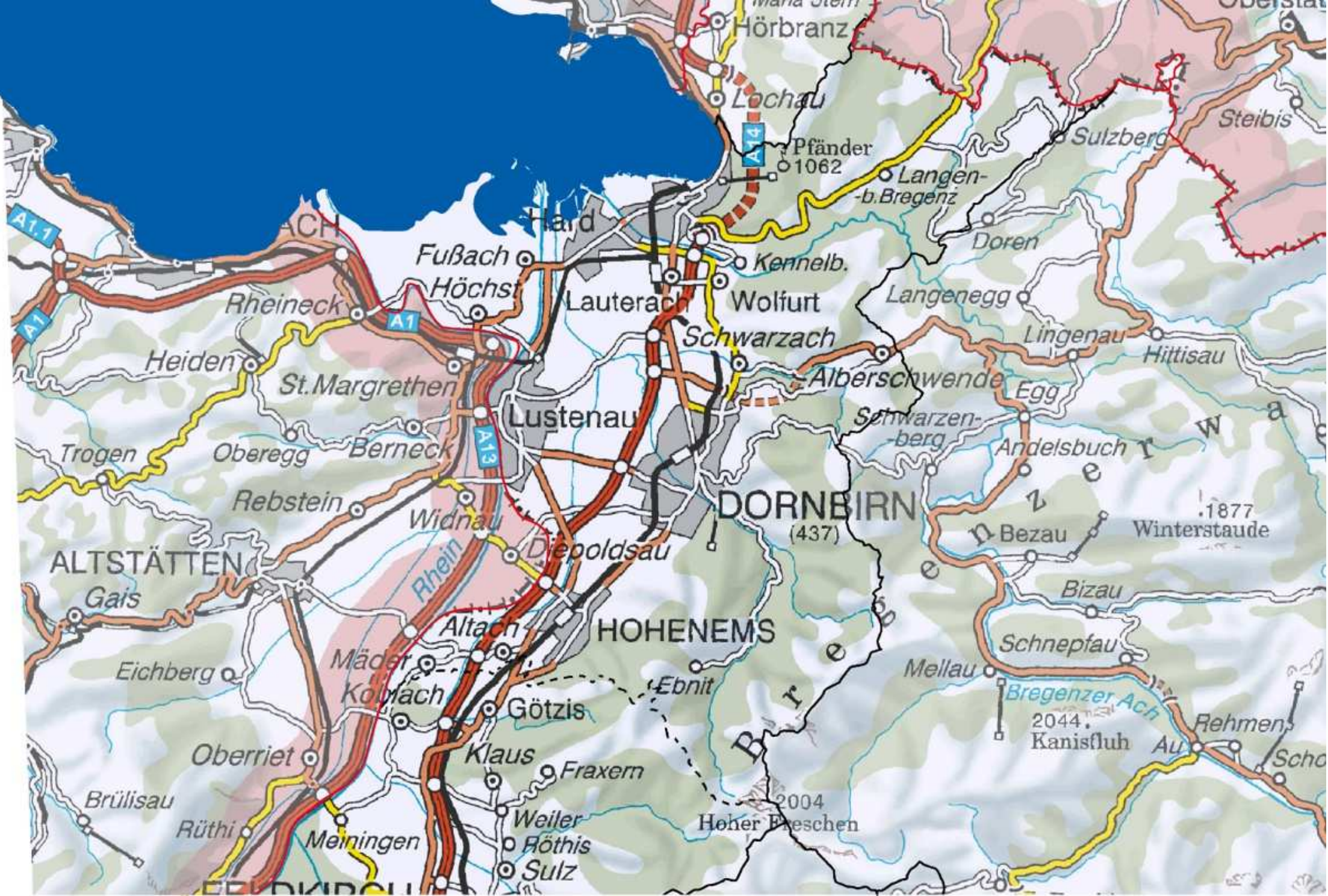
Gemeinden: 17
Fläche: ca. 300 km²
Bevölkerung: 189.713 (2023)



a. Panoramakarte



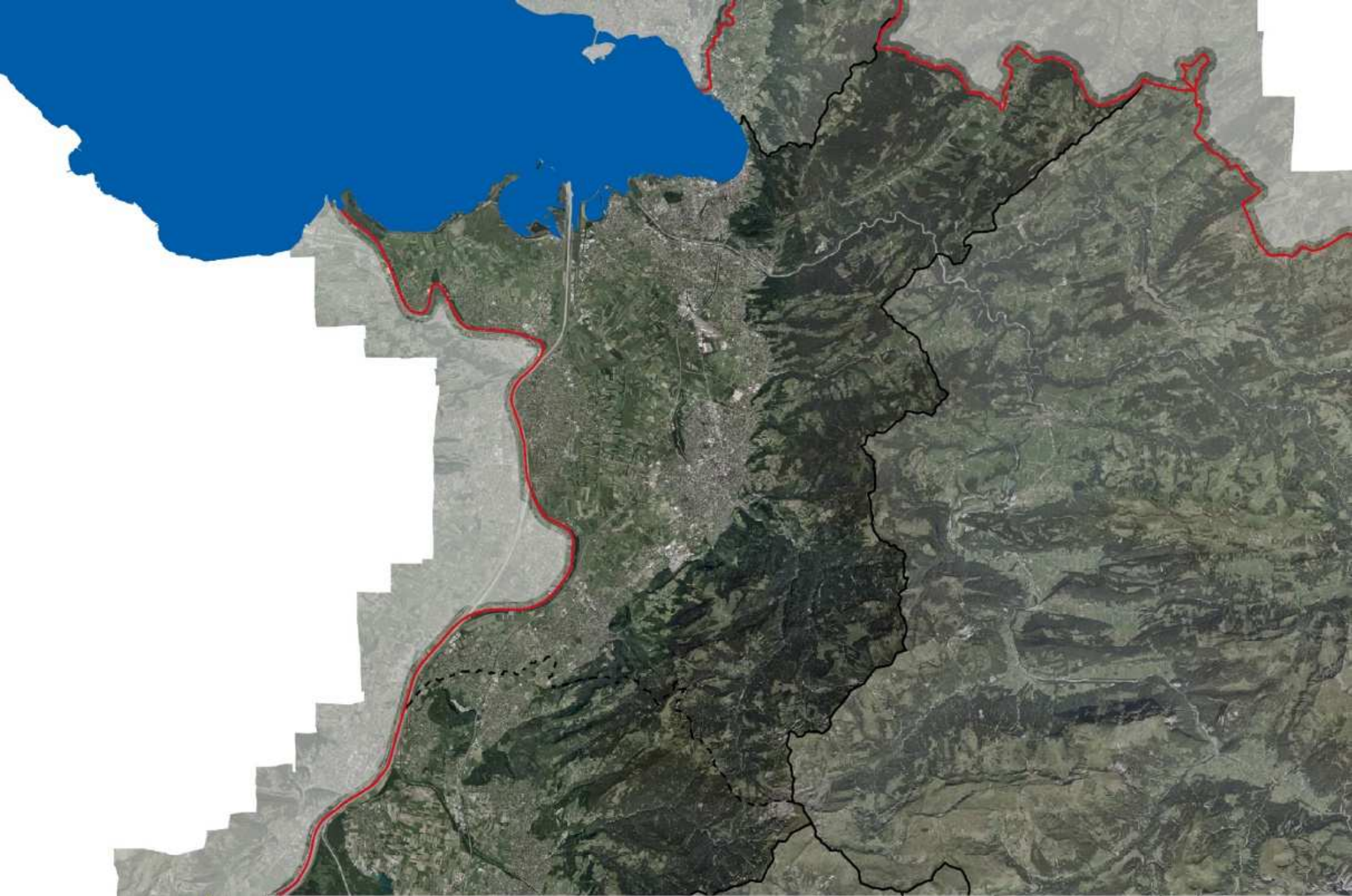
b. Landkarte



c. Landkarte



d. Landkarte



e. Luftbild



f1. Bezirke



f2. Bezirke



g1. Talschaften



Leiblachtal

Unteres Rheintal

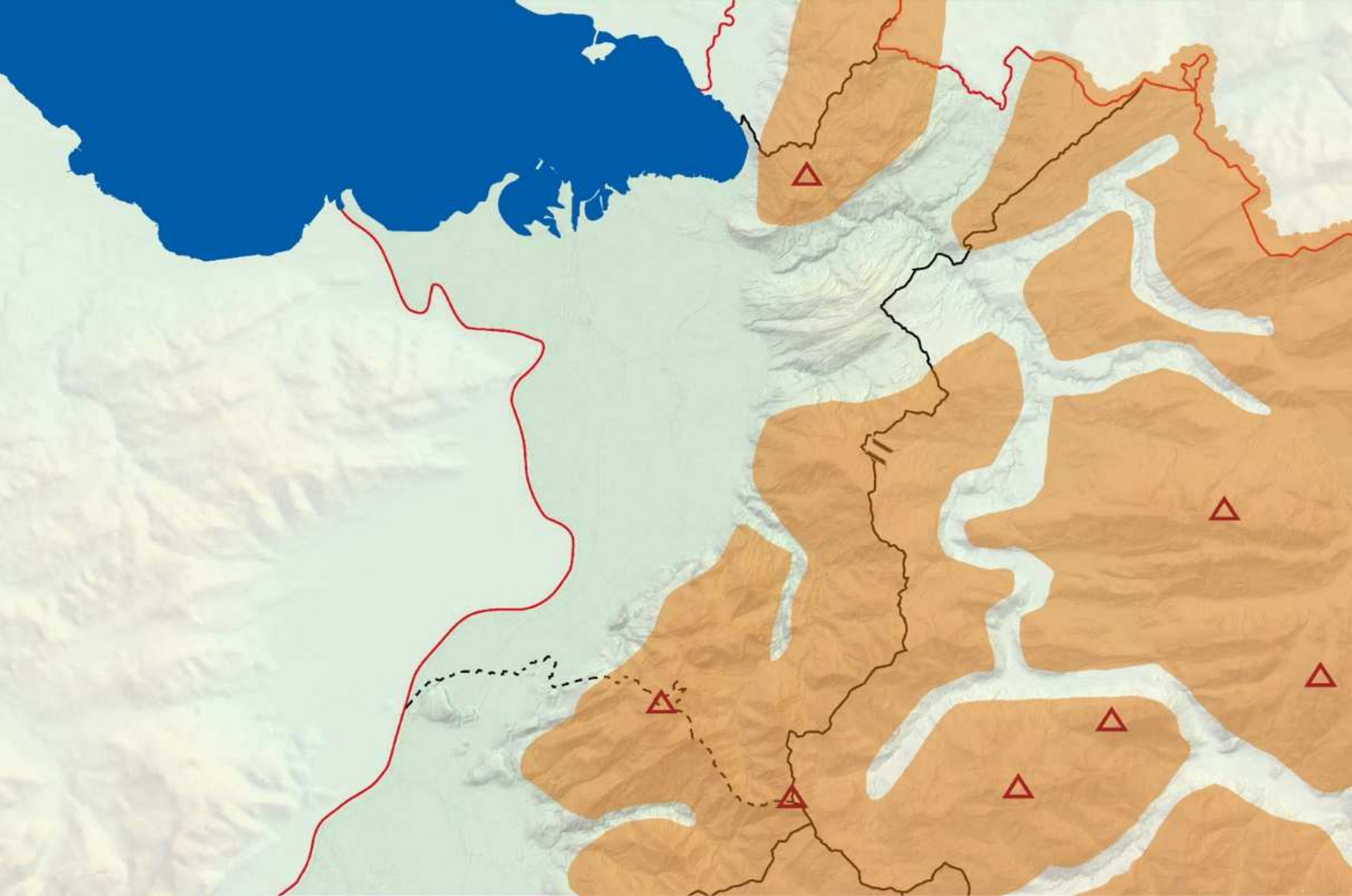
Bregenzerwald

Oberes Rheintal



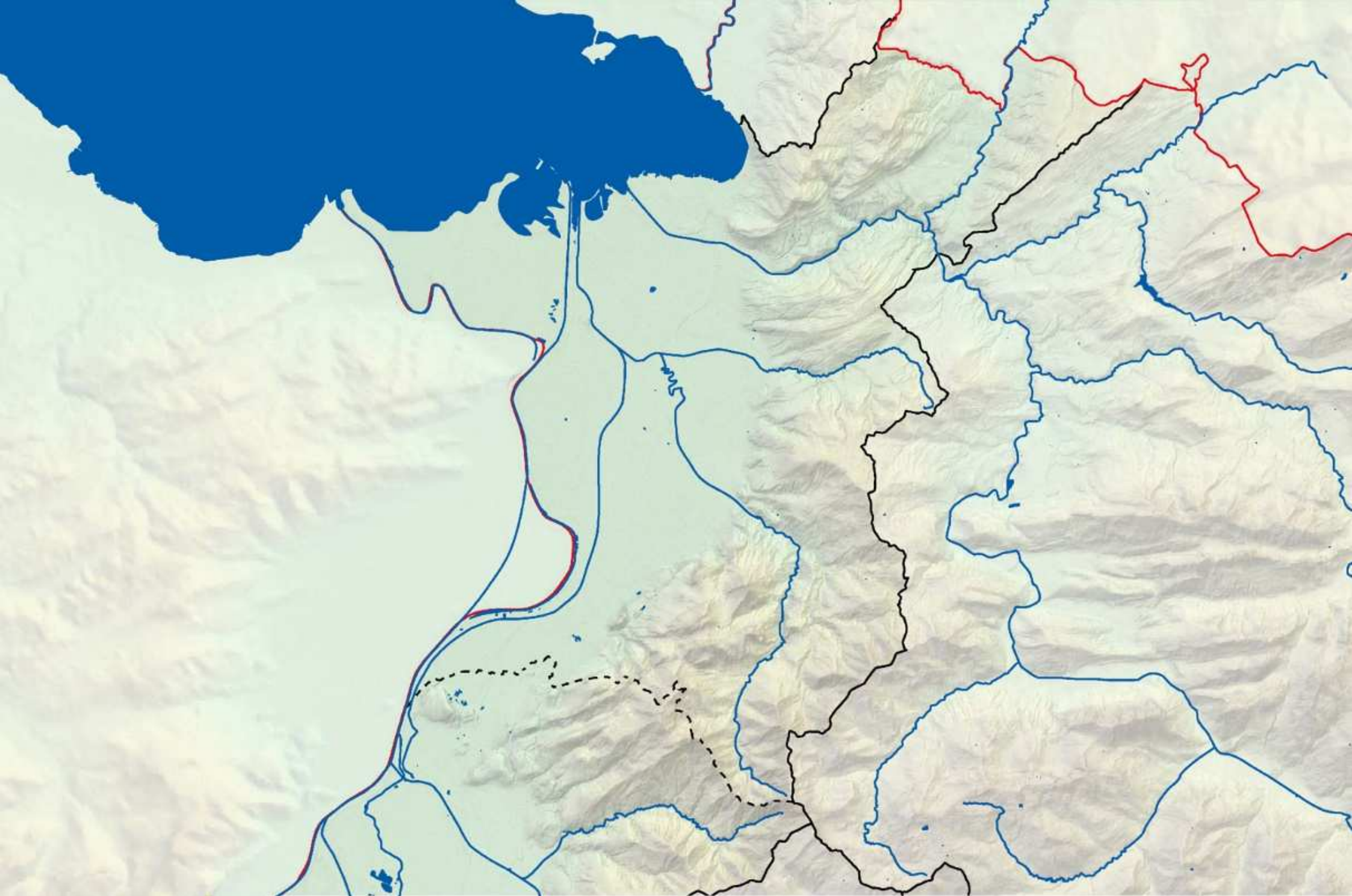
h1. Gemeinden





i1. Gebirge und Berge





j1. Flüsse und Seen

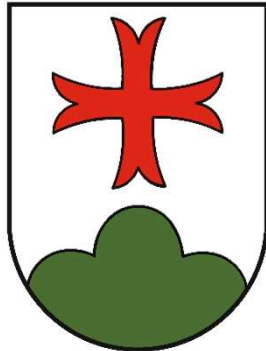




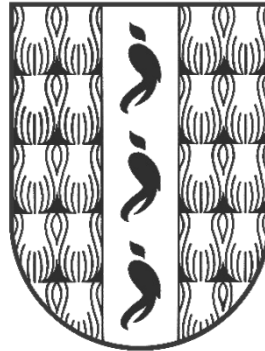
k. Verkehr



Altach



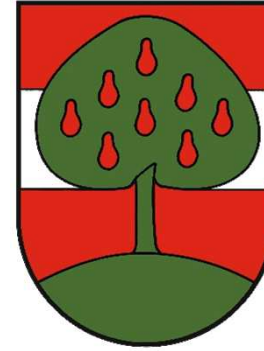
Bildstein



Bregenz



Buch



Dornbirn



Hard



Höchst



Gaißau



Fußach



Hohenems



Kennelbach



Langen



Lauterach



Lustenau



Mäder



Schwarzach



Wolfurt



01. Panoramabild Richtung Süd-Süd-Ost



02. Panoramabild Richtung Nord-Ost



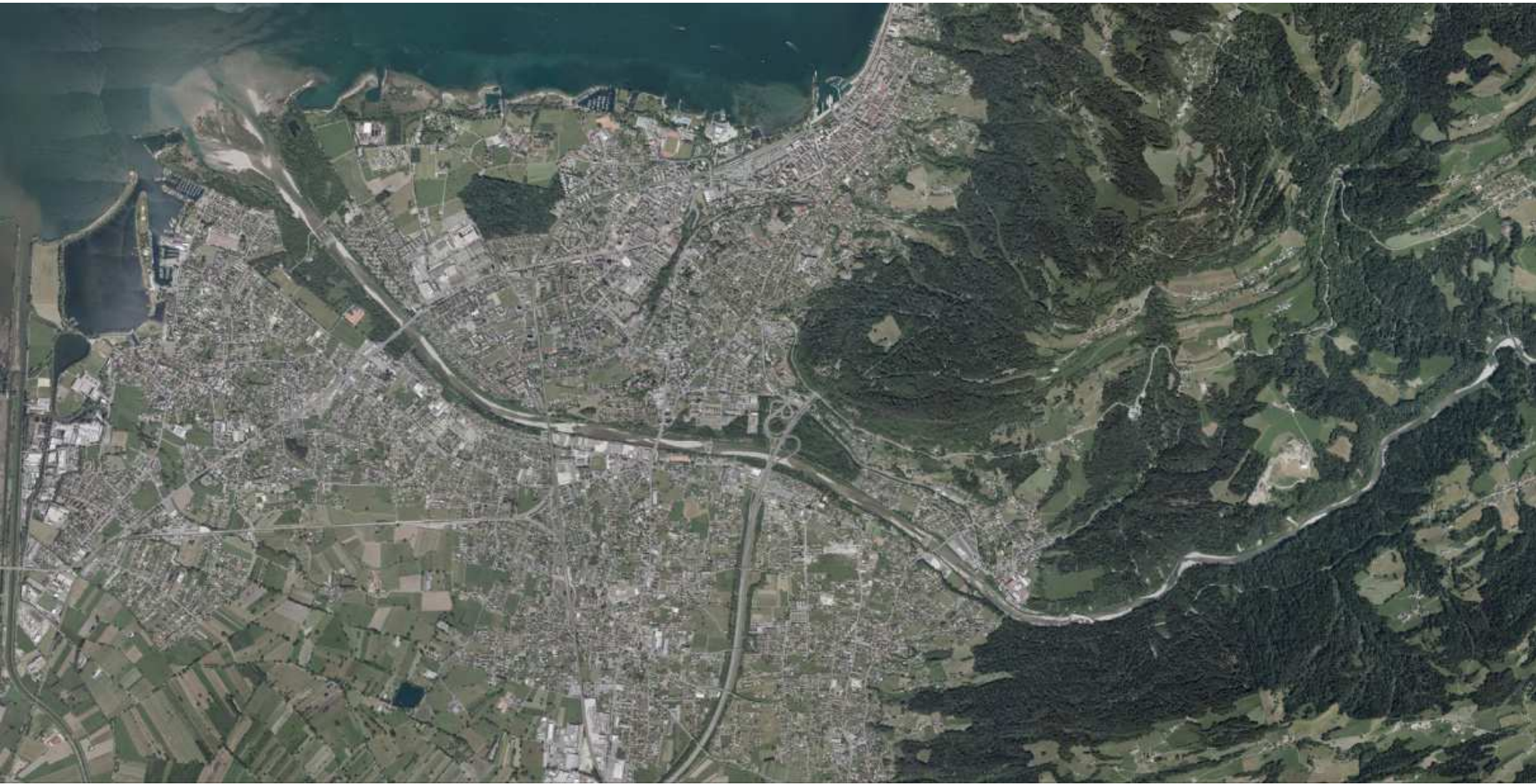
03. Bregenz gegen Pfänder



04. Dornbirn gegen Karren



05a. Siedlungsbild 1950



05b. Siedlungsbild 2020



06. Ebnit



07. Lauteracher Ried



08a. Bregenzerach



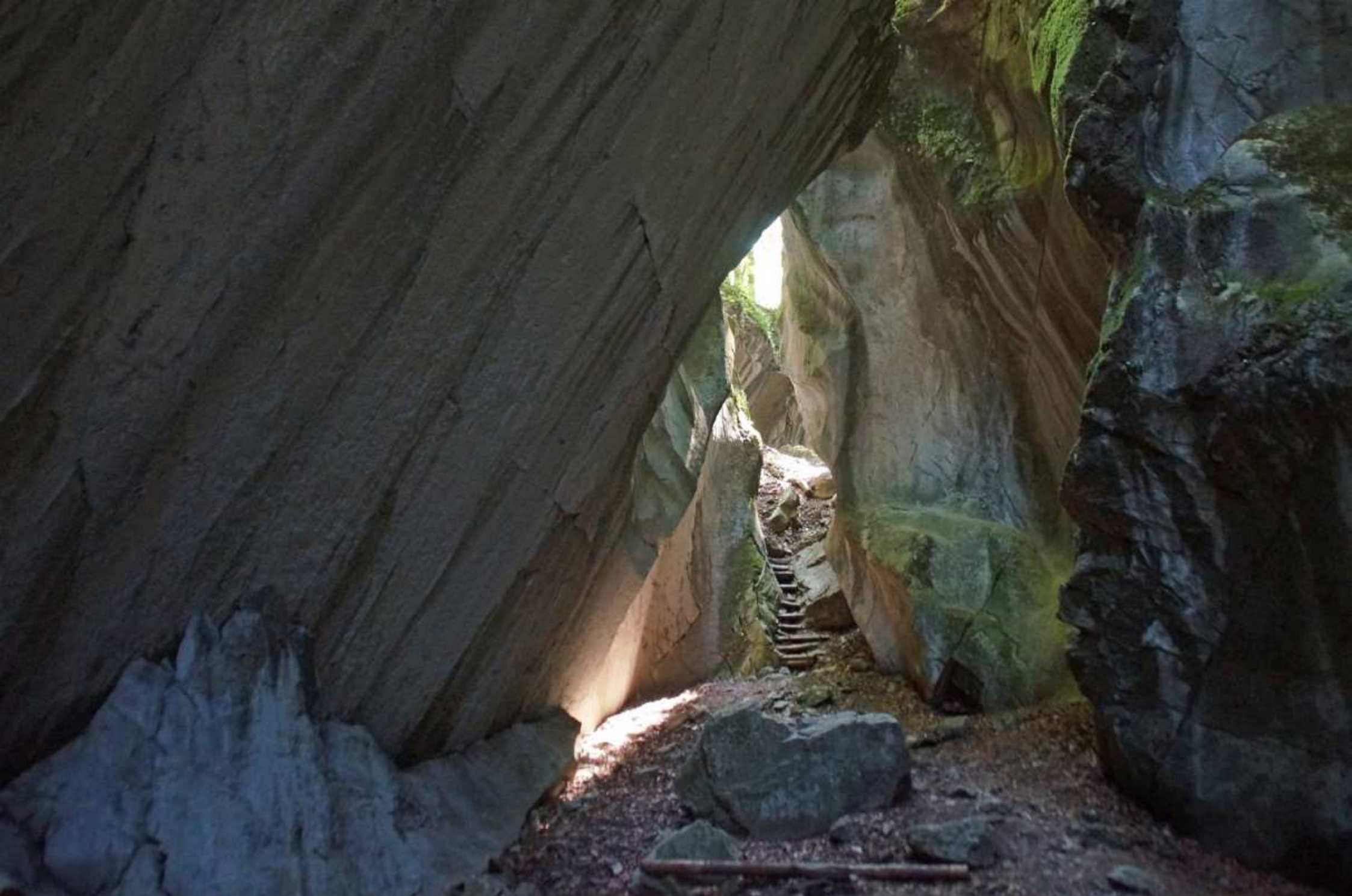
08b. Bregenzerach



09. Bodenseeufer bei Bregenz



10. Rheinvorland



11. Kirchle im Ebniter Tal



12. Steinbruch Unterklien



13. Känzele



14. Molasseaufschluss am Pfänder



15. Fußacher und Diepoldsauer Durchstich



16. Bregenzer Oberstadt



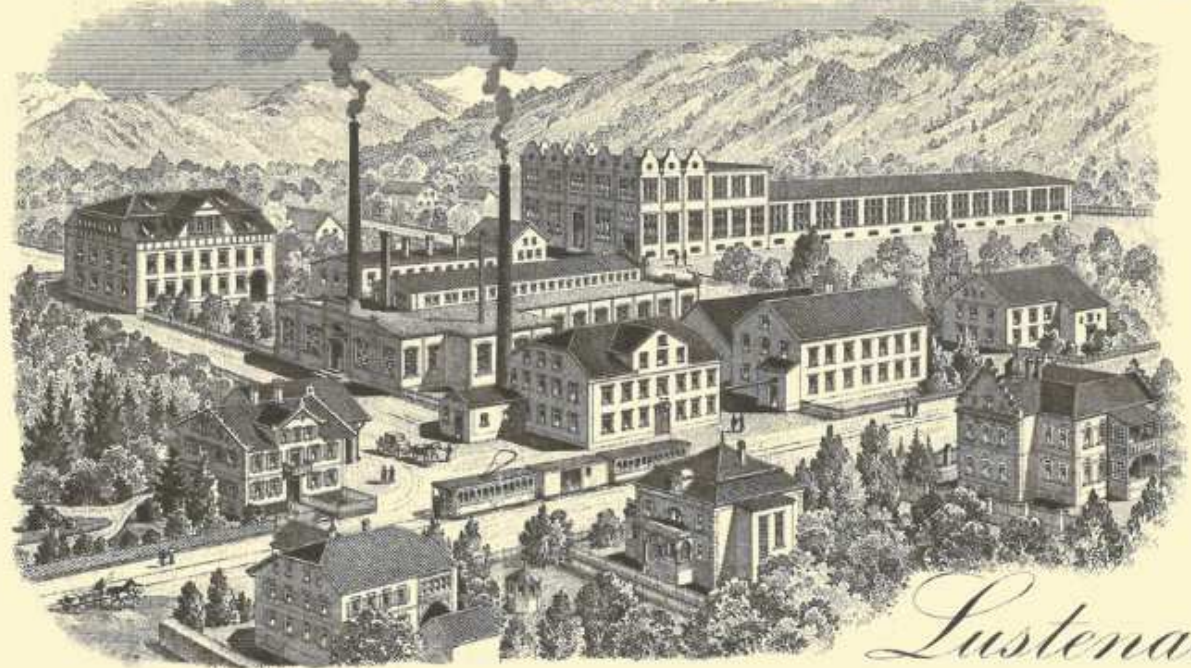
17. Marktplatz Dornbirn



18. Nibelungenbrunnen und Palast Hohenems



HOFER, BÖSCH & C^{IE}



LUSTENAU

VORARLBERG.

Telegramm-Adresse:
STICKEREI LUSTENAU.
Telefon N^o 9.

FILIALEN:

- | | | |
|---|---|-----------------------------|
| WIEN
I. Werdertorgasse 9. | BERLIN C.
an der Spandauer Brücke 6. | |
| LONDON E.C.
N ^o 1 Gresham Street. | LINDAU 1/8.
Bayern. | AU Schweiz
Ch St Gallen. |

Lustenau



20. Römische Ausgrabungen am Ölrain und Steinbühel



21. Gebhardsberg



22. Gemeinde Bildstein



23. Wallfahrtskirche Bildstein



Combust:1332.Restaurat:1605

24a. Zisterzienserabtei Mehrerau-Wettingen



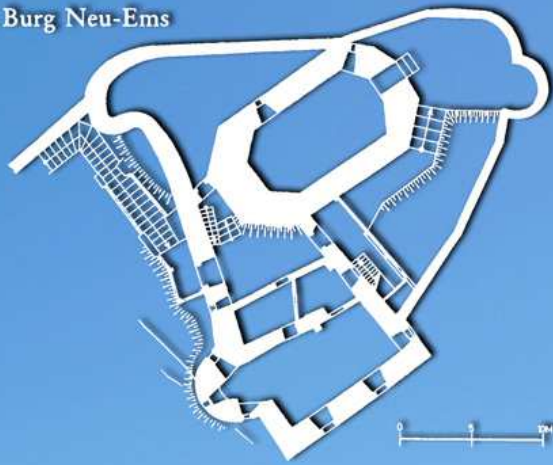
24b. Zisterzienserabtei Mehrerau-Wettingen



25. Mittelweierburg Hard



26. Schloss Wolfurt





28. Ruine Alt-Ems, Hohenems



29. Jüdischer Friedhof Hohenems



30a. Vorarlberger Landesbibliothek



30b. Vorarlberger Landesbibliothek



31. Rheinbrücke Hard-Fußach



32. Achraintunnel



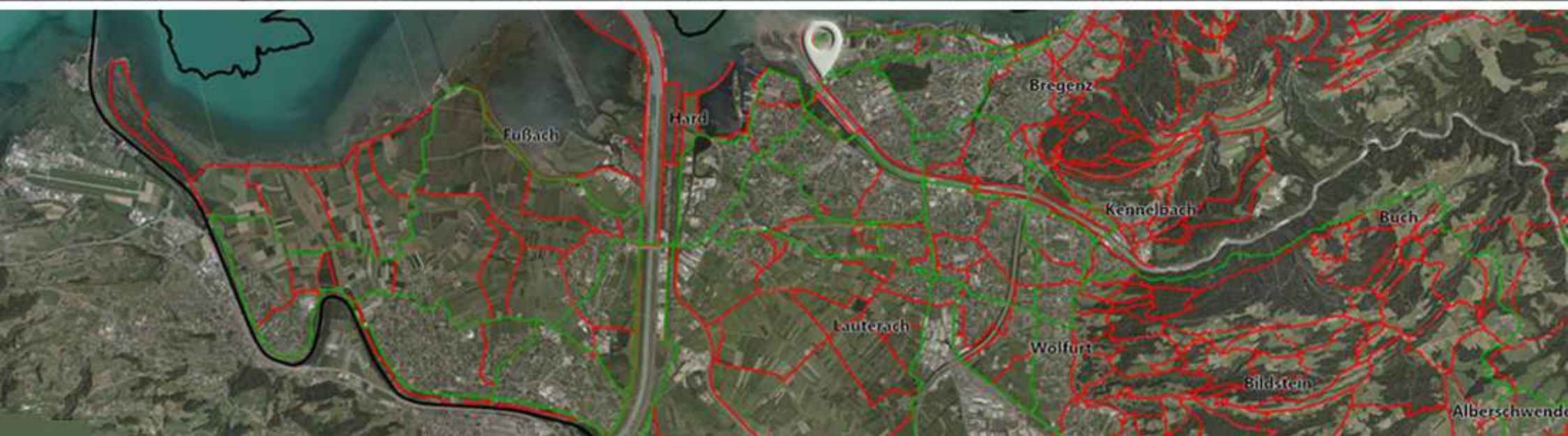
33. Autobahn A14 und Pfändertunnel



34a. Güterbahnhof Wolfurt



34b. Güterbahnhof Wolfurt



35. Radwegenetz



36. Achfurt



37. Schiffshafen Bregenz



38. Flugfeld Hohenems



39. Landbus Unterland



40. Landhaus Bregenz



41. Bilgeri-Kaserne



42. Illwerke VKW-Zentrale in Bregenz

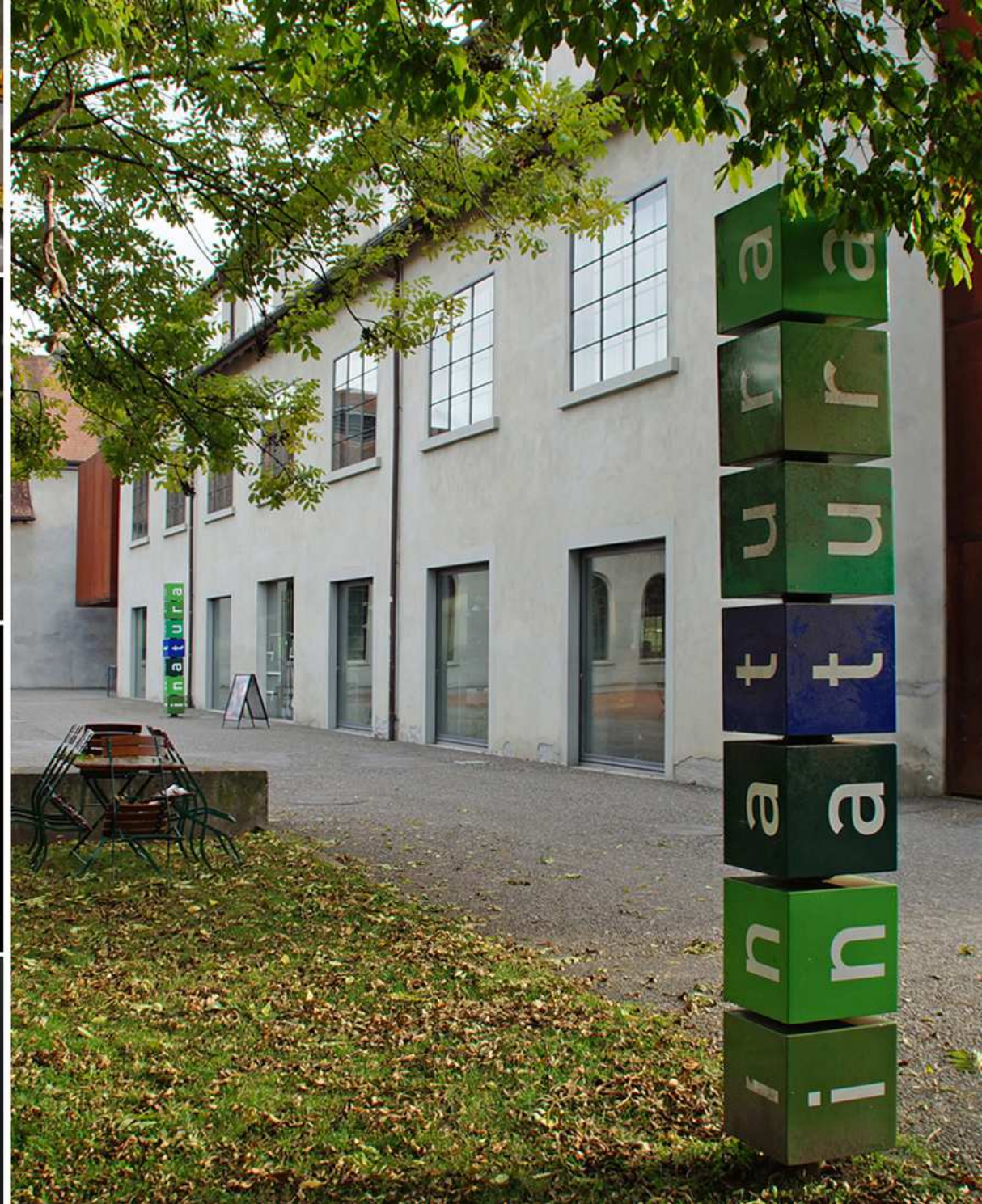


43. Fachhochschule in Dornbirn



44. Messepark





46. Inatura – Erlebnisschau Dornbirn



47. Festspiel- und Kongresshaus mit Seebühne



48. Spielboden Dornbirn



49. Kunsthaus Bregenz (KUB)



50. Cubus Wolfurt



51. Krankenhaus Hohenems



52. Russmedia-Zentrale in Schwarzach



FRIEDRICH WILHELM SCHINDLER

Vorarlberger Elektrizitätspionier
1856 - 1920



F. W. Schindler war ein österreichisch-schweizerischer Elektrizitätspionier – ein innovativer Unternehmer und Erfinder.





55. Mohrenbrauerei, Dornbirn



56. Pfanner Getränke, Lauterach



57. Sparzentrale, Dornbirn



58. Doppelmayr Seilbahen, Wolfurt



59. Wolford AG, Bregenz



60. Gebrüder Weiss, Lauterach



61. Locker Recycling – Altstoffsammelzentrum Lustenau



Schiffswerft Fußach



62. Freizeithafen und Schiffswerft, Fußach



63. Erlebniszentrum Rheinauen, Hohenems



64. Strandbad Hard



65. Sport- und Freizeitzentrum Birkenwiese



66. Erholung am Bödele



67. Cineplexx Hohenems



68. Pfänderbahn



69. Naturschutzgebiet Rheindelta



70. Jannersee, Lauterach



71. Ferienheim Oberbildstein



BREGENZ

DAS MEHR AM SEE

Herausgeber:	Bildungsdirektion für Vorarlberg Präs/1 – Bildungsmedienzentrum Römerstraße 14 6900 Bregenz
in Zusammenarbeit mit:	Landesarbeitskreis Heimatkunde Vorarlberg
Bildbeschreibung:	Siegfried Schmidinger, Bernhard Berchtel und Franziska Grießer, Angelika Meusburger, Monika Reichart, Werner Geiger Mohrenbräu KG (55), Hermann Pfanner Getränke GmbH (56), SPAR Österreichische Warenhandels AG (57)
Landkarten:	Bildungsmedienzentrum, Werner Geiger (a) Berann, Überarbeitung: Herbert Klas, Werner Geiger (b) Land Vorarlberg, atlas.vorarlberg.at, Bearbeitung: Werner Geiger (c bis j, 5a, 5b 35, 69)
Grafik:	Land Vorarlberg, Vorarlberger Landesarchiv (k)
Aufnahmen:	Land Vorarlberg, Abteilung Raumplanung und Baurecht (01, 03, 04, 07, 08a, 10, 12, 17 oben, 19, 21, 24, 34b, 38, 42, 51, 53, 62, 63, 72) Bildungsmedienzentrum, Foto: Gloria Both/Tabea Böhler (2) Land Vorarlberg, atlas.vorarlberg.at (5a, 5b 35, 69) Bildungsmedienzentrum, Foto: Werner Geiger (06, 08b, 09, 13, 14, 20, 21, 28, 29, 30b, 32, 33, 35, 43, 46, 48, 49, 53, 54, 61, 62, 69) Bildungsmedienzentrum, Foto: Laura Greussing/Julia Höfle (11, 18, 24b, 25, 27, 36, 40, 41, 45, 50, 59, 64, 65, 66, 67 unten, 70, 71) Landesarbeitskreis Heimatkunde Vorarlberg, Herbert Dünser (15, 18, 34a) Bildungsmedienzentrum, Foto: Philipp Hofer/Lena Wohlgenannt (16, 23, 26, 47) Bildungsmedienzentrum, Foto: Hannah Gorbach/Cadine Luger (17) Historisches Archiv Lustenau, Foto: Lukas Hämmerle (19) Landesarbeitskreis Heimatkunde Vorarlberg, Siegfried Schmidinger (22) Zisterziensterabtei Wettingen-Mehrerau, Foto: A. Lamprecht (24b) Bundesdenkmalamt, Dehio-Handbuch Vorarlberg (25, 26, 27, 28) Bildungsmedienzentrum, Foto: Fabienne Hasler/Ariana Sinistaj (30a, 31, 39, 41, 44, 47, 52, 59, 67 oben, 68, 72) Bildungsmedienzentrum, Foto: Florian Pokos/David Schobel (44, 45) Bildungsmedienzentrum, Foto: Isabel Mähr/Magdalena Grasser (46) Spielboden Kulturveranstaltungs GmbH, Fotos: Humanvision Opening Niklas Koch 7791, Marie Spaermann 3614 (48) Julius Blum GmbH (54), 3 Bilder Mohrenbräu Vertriebs KG (55) Hermann Pfanner Getränke GmbH, Foto: Michele Branca Piero Fasanotto; Bernhard Wieland (56) SPAR Österreichische Warenhandels AG, Luftbild: Darko Todorovic (57) Doppelmayr Seilbahnen GmbH (58 oben) Böhringer Friedrich, Bild: Doppelmayr Industrie, Lizenz: CC BY-SA 2.5 (58 unten) Gebrüder Weiss Gesellschaft m.b.H. (60) L&S Recycling GmbH & Co KG (61) Stadt Hohenems (17 unten)
Idee, Gestaltung, Bildauswahl:	Landesarbeitskreis für Heimatkunde im Unterricht Bernhard Berchtel, Herbert Dünser, Thomas Fussenegger, Werner Geiger, Franziska Grießer, Angelika Meusburger, Monika Reichart, Siegfried Schmidinger
Bearbeitung:	Bildungsmedienzentrum Vorarlberg
Veröffentlichung:	2024

Hinweis:
Texte und Bilder dürfen nur im Rahmen des Schulunterrichts in Vorarlberg verwendet werden!
© Bildungsdirektion für Vorarlberg | Bildungsmedienzentrum

